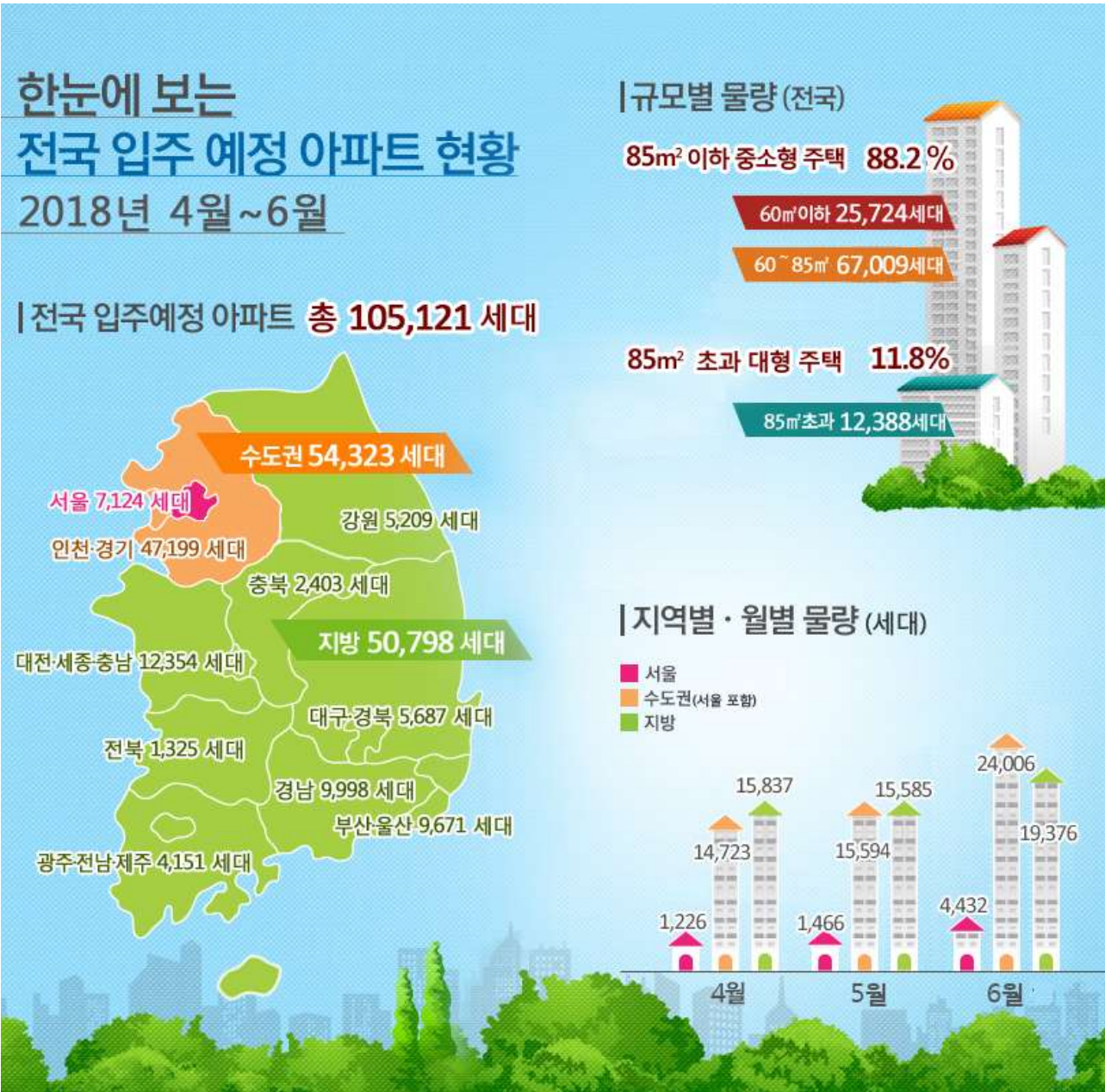
 국토교통부		<h1>보 도 자 료</h1>		희망을 잇다, 삶을 잇다. 주거복지 로드맵
		배포일시	2018. 3. 20(화) / 총 8매(본문3)	
담당 부서	주택정책과	담 당 자	·과장 김영국, 사무관 임유현, 주무관 노정호 ·☎ (044) 201-3336	
	공공주택공급과		·과장 이병훈, 사무관 김수현, 주무관 양대모 ·☎ (044) 201-4542	
보 도 일 시		2018년 3월 21일(수) 조간부터 보도하여 주시기 바랍니다. ※ 통신·방송·인터넷은 3.20(화) 11:00 이후 보도 가능		

'18년 4월 ~ '18년 6월 전국 아파트 105,121세대 입주 예정



- 국토교통부(장관 김현미)에 따르면, '18.4월부터 '18.6월까지(3개월간) 전국 입주예정아파트는 전년동기(9.3만세대) 대비 12.6% 증가한 105,121세대('18.4 ~ '18.6월, 조합 물량 포함)로 집계되었으며,
- 지역별로는 수도권 54,323세대(전년동기 대비 45.1% 증가), 지방 50,798세대(전년동기 대비 9.1% 감소)가 각각 입주하는 것으로 조사되었다.

< 지역별 · 월별 아파트 입주예정물량(세대) >

구 분	합계	'18.4월	'18.5월	'18.6월
전 국	105,121	30,560	31,179	43,382
수도권	54,323	14,723	15,594	24,006
(서울)	7,124	1,226	1,466	4,432
지 방	50,798	15,837	15,585	19,376

* 공공사업자와 주택협회의 확인을 거쳐 집계한 것으로, 개별 사업장의 사정에 따라 입주 시기 · 물량 등이 일부 변경될 수 있음

□ 세부 입주물량을 보면,

- 수도권은 '18.4월 구리갈매(1,196세대), 화성동탄2(1,825세대) 등 14,723세대, '18.5월 일산고양(1,802세대), 서울답십리동(1,009세대) 등 15,594세대, '18.6월 용인남사(6,725세대), 광주오포(1,601세대) 등 24,006세대가 입주할 예정이며,
- 지방은 '18.4월 부산남구(1,488세대), 대전관저4(954세대) 등 15,837세대, '18.5월 천안동남(2,144세대), 김해주촌(1,518세대) 등 15,585세대, '18.6월 강원원주(1,243세대), 부산명지(1,201세대) 등 19,376세대가 입주할 예정으로 조사되었다.

< 주요 지역별 대규모 아파트 입주예정물량 >

구분	지역명(세대수)	
'18년 4월	공공	수원호매실(1,100)
	민간	구리갈매(1,196), 김포사우(1,300), 평택세교(1,443), 화성동탄2(1,825), 부산남구(1,488), 대전관저4(954), 울산온양(970), 거제상동(1,041)
'18년 5월	공공	서울 천왕8(298)
	민간	일산고양(1,802), 양주옥정(1,160), 서울답십리동(1,009), 인천가정(1,598), 김해주촌(1,518), 경산백천(1,213), 세종시(1,768), 천안동남(2,144)
'18년 6월	공공	송파오금2(818), 부산명지(1,201), 양산물금2(900), 경남혁신(1,256)
	민간	성동행당(1,034), 광주오포(1,601), 용인남사(6,725), 화성동탄2(1,424) 세종시(849), 강원원주(1,243), 김해삼문(998), 진해남문(944)


□ 주택 규모별로는 60㎡이하 25,724세대, 60~85㎡ 67,009세대, 85㎡ 초과 12,388세대로, 85㎡이하 중소형주택이 전체의 88.2%를 차지하여 중소형주택의 입주물량이 많은 것으로 조사되었다.

○ 주체별로는 민간 98,118세대, 공공 7,003세대로 각각 조사되었다.

< 규모별 · 주체별 아파트 입주예정물량(세대) >

구 분	합 계	규모별			주체별	
		60㎡ 이하	60~85㎡	85㎡ 초과	공공	민간
전 국	105,121	25,724	67,009	12,388	7,003	98,118
수도권	54,323	13,126	35,351	5,846	3,487	50,836
(서울)	7,124	3,418	3,435	271	1,155	5,969
지 방	50,798	12,598	31,658	6,542	3,516	47,282

【붙임】 '18.4월 ~ '18.6월 입주예정 아파트 단지 현황

	<p>이 보도자료와 관련하여 보다 자세한 내용이나 취재를 원하시면 국토교통부 주택정책과 임유현 사무관(☎ 044-201-3336)에게 연락주시기 바랍니다.</p>
---	--

입주월	지역	단지명	합계	60㎡ 이하	60~85㎡	85㎡ 초과	
4월		전국 합계	30,560	6,791	19,415	4,354	
		수도권 소계	14,723	3,631	9,767	1,325	
	서울	강남구 삼성동 센트럴 I P A R K	416	131	204	81	
	서울	동작구 사당동 레미안 이수역 로이파크	668	158	486	24	
	서울	은평구 진관동 은평뉴타운 꿈에그린 (서울) 상업 4블록	142	142	0	0	
	인천	서구 인천가정지구 인천가정 8블록 10년임대	686	686	0	0	
	경기	광주시 쌍령동 경기광주 센트럴 푸르지오	1,425	0	1,425	0	
	경기	구리 갈매역 아이파크 (보급자리) S2 블록	1,196	0	1,193	3	
	경기	김포시 사우동 김포사우2지구 김포사우 아이파크	1,300	361	797	142	
	경기	수원광교 도시13블록 행복주택	204	204	0	0	
	경기	수원호매실 A-7블록	1,100	1,100	0	0	
	경기	안산시 단원구 고잔동 안산 센트럴 푸르지오	990	0	658	332	
	경기	안양시 동안구 호계동 안양 신평촌 일성트루엘 파크	200	116	84	0	
	경기	용인시 수지구 죽전동 용인 죽전 호성해링턴 플레이스	113	112	0	1	
	경기	용인시 처인구 고림동 고림지구 양우내안에 7	737	0	737	0	
	경기	의정부시 의정부동 라옴주상복합아파트 (도시형생활주택)	120	120	0	0	
	경기	파주시 교하동 파주운정지구 롯데캐슬 파크타운2차 A27	1,169	249	708	212	
	경기	평택시 비전동 평택소사벌지구 호반베르디움 B11BL	737	0	737	0	
	경기	평택시 세교구역 도시개발사업지구 공동 힐스테이트 2-1블록	1,443	0	1,396	47	
	경기	평택시 포승읍 도곡리 골든포트 (도시형생활주택)	252	252	0	0	
	경기	화성동탄2 금강펜테리움 센트럴파크 A46	1,195	0	1,195	0	
	경기	경기도 화성시 동탄2신도시 택지개발지구 B15블록	116	0	0	116	
	경기	경기도 화성시 동탄2신도시 택지개발지구 B16블록	367	0	0	367	
	경기	화성시 오산동 동탄2신도시 남해오네뜨 더 테라스 B9	147	0	147	0	
			지방 소계	15,837	3,160	9,648	3,029
	부산	남구 용호동 Wonderful Ocean life W	1,488	0	0	1,488	
	부산	부산진구 초읍동 초읍 헤도 인파크에비뉴 연지	160	0	160	0	
	부산	북구 구포동 부산 구포 해피투모로우	190	76	114	0	
	부산	서구 서대신동1가 서대신7 부산 대신 푸르지오	959	0	657	302	
	부산	영도구 남항동1가 정림 위더스 하임 (도시형생활주택)	68	17	51	0	
	부산	부산 동구 좌천동 548 외 2필지 린다스마트포레	101	101	0	0	
	부산	부산 진구 부전동 384-13 외 8필지 서면퀵즈더블유에디션	38	38	0	0	
	부산	북구 구포동 1060-180 청우을속도아침	24	0	24	0	
	대구	동구 각산동 각산 서한이다음	372	96	276	0	
	광주	광산구 송정동 송정역숲안에 2차	147	0	147	0	
	광주	동구 계림동 계림2차 두산위브	648	273	375	0	
대전	서구 관저동 관저4지구 관저더샵 30블록	954	224	730	0		
울산	남구 신정동 울산 대공원 코아루 파크베르	231	22	209	0		
울산	남구 야음동 울산 남구 호수공원 대명루첸	817	0	817	0		
울산	울주군 온양읍 망양1지구 e편한세상 울산온양 34블록	970	514	456	0		
울산	남구 신정동 584-5 금광예다음	64	0	0	64		
세종	세종시 행정중심복합도시 2-1생활권 더 하이스트 M7블록	333	0	207	126		
강원	동해시 동회동 동해 북삼 하우스디	258	35	223	0		
강원	원주시 문막읍 건등리 서원주 코아루 아너스	842	0	612	230		

입주월	지역	단지명	합계	60㎡ 이하	60~85㎡	85㎡ 초과
	강원	원주시 판부면 서곡리 남원주 코아루 미소지움	359	202	157	0
	강원	춘천시 퇴계동 세영리첼	168	0	168	0
	충북	음성군 대소면 태생리 음성 대소 I C 웰메이드타운	409	0	409	0
	충북	충주시 호암동 충주3차 푸르지오	474	0	474	0
	충남	부여군 규암면 외리 부여 코아루 더 퍼스트	416	244	152	20
	충남	서산시 동문동 한성필하우스	926	163	685	78
	충남	서산시 읍내동 양우내안애	943	278	665	0
	충남	천안시 서북구 불당동 아산탕정지구 파크 푸르지오 2블럭	240	0	0	240
	충남	천안시 서북구 불당동 아산탕정지구 파크 푸르지오 3블럭	270	0	0	270
	전북	전주시 완산구 효자동3가 서부신시가지 아르데코	144	144	0	0
	전남	목포시 산정동 라송센트럴카운티2차	400	0	400	0
	경북	경산시 대평동 협성휴포레 경산	494	0	494	0
	경남	거제시 상동동 힐스테이트 거제	1,041	0	892	149
	경남	양산시 물금읍 양산신도시 삼정그린코아 더시티 (도시형생활주택)	286	286	0	0
	경남	하동군 진교면 진교리 302-113 외 4필지 금강블레스	60	0	60	0
	경남	경남 의령군 의령읍 중동리 395	30	0	0	30
	경남	경남 창원시 의창구 동읍 용정리 150-6	32	0	0	32
	경남	경남 사천시 동금동 187-2	34	0	34	0
	제주	서귀포시 동홍동 센트럴 팰리스 (도시형생활주택)	299	299	0	0
	제주	제주시 도두일동 도두 블루파크시티 (도시형생활주택)	148	148	0	0
		전국 합계	31,179	5,579	21,039	4,561
		수도권 소계	15,594	2,358	11,012	2,224
	서울	동대문구 답십리동 래미안 답십리 미드카운티	1,009	421	548	40
	서울	중구 충무로 5가 헤센스마트 (도시형생활주택)	120	120	0	0
	서울	천왕 8단지 행복주택	298	298	0	0
	서울	고척동 156	39	39	0	0
	인천	서구 가정동 인천가정지구 시티 프라디움 6블럭	1,598	0	1470	128
	인천	인천 남구 주안동 197-22 (주택명 미정)	42	42	0	0
	경기	고양시 일산동구 중산동 고양일산3 센트럴 아이파크 A-1	1,802	441	1,204	157
	경기	김포시 풍무동 김포풍무2지구 푸르지오 24블럭	2,467	269	1,942	256
	경기	경기도 김포시 마산동 672-3 한강신도시 Ac-07a블럭	807	0	807	0
	경기	남양주시 진건읍 다산진건 B-7블럭 유승한내들 센트럴	1,570	0	642	928
	경기	안산시 단원구 초지동 안산 롯데캐슬 더퍼스트	469	62	399	8
	경기	안성시 아양동 안성아양 시티프라디움 C-1	688	0	643	45
	경기	양주시 옥정동 양주옥정 e편한세상 A-18블럭	1,160	0	1,160	0
5월	경기	의정부시 용현동 에디안 주상복합	60	0	60	0
	경기	의정부시 의정부동 베르우스 공동주택 (도시형생활주택)	126	126	0	0
	경기	의정부시 의정부동 191-4 (주택명 미정)	65	0	65	0
	경기	이천시 대월면 사동리 이천 신원아침도시	450	148	302	0
	경기	평택시 안중읍 송담리 안중송담지구 지엔하임 79블럭	707	152	555	0
	경기	평택시 안중읍 송담리 안중송담지구 지엔하임 80블럭	366	206	160	0
	경기	평택시 용이동 용죽도시개발사업지구 비전 2차 푸르지오 A4-1BL	528	34	382	112
	경기	하남시 선동 미사강변지구 대원칸타빌 (보급자리) A3	550	0	0	550
	경기	화성시 남양읍 화성남양뉴타운 동광뷰엘 B-4	673	0	673	0
		지방 소계	15,585	3,221	10,027	2,337
	부산	동래구 온천동 삼정그린코아 포레스트	582	0	582	0
	부산	부산진구 초읍동 세원 S H U(수)	98	14	84	0
	부산	수영구 광안동 175-3 월드파크 5차	110	91	19	0

입주월	지역	단지명	합계	60㎡이하	60~85㎡	85㎡ 초과
	대구	남구 봉덕동 앞산 서한이다음	128	0	128	0
	대구	달서구 대곡동 대곡2지구 수목원 서한이다음 C1블록	849	0	265	584
	대구	수성구 황금동 힐스테이트	782	155	561	66
	대전	대전 중구 대흥동 115-11	27	0	27	0
	세종	세종시 고운동 1-1생활권 힐스테이트 세종3차 L2블록	667	0	0	667
	세종	세종 행정중심복합도시 중흥S 클래스 센텀시티 M2블록	1,076	202	463	411
	세종	세종 조치원읍 번암리 66-14	25	4	21	0
	충북	음성군 대소면 소석리 이안 음성대소	651	317	334	0
	충북	제천시 왕암동 코아루 드림	749	0	749	0
	충북	삼승우진 산업단지 E1블록 행복주택	120	120	0	0
	충남	당진시 채운동 양우내안에 에코하임	457	457	0	0
	충남	서산시 석림동 라온프라이빗	569	57	512	0
	충남	천안시 동남구 신부동 도솔노블시티 동문굿모닝힐	2,144	485	1,659	0
	충남	천안시 서북구 쌍용동 쌍용역 코오롱하늘채	454	274	175	5
	충남	충남 아산시 온천동 79-14외 3필지 아산갤러리휴리움	256	256	0	0
	전북	고창군 고창읍 석정리 석정파크빌 2차	48	0	48	0
	전남	강진군 강진읍 서성리 강진 뉴캐슬 아파트	99	0	99	0
	전남	나주시 광주전남공동혁신도시 대방엘리움1차 C3블록	414	0	0	414
	전남	나주시 광주전남공동혁신도시 대방엘리움2차 B16블록	351	0	351	0
	전남	여수시 덕총동 여수엑스포 시티프라디움 3-1블록	176	0	176	0
	전남	여수시 덕총동 여수엑스포 시티프라디움 3-2블록	176	0	176	0
	경북	경산시 백천동 경산 삼도뷰엔빌W	1,213	95	1,020	98
	경남	거제시 문동동 거제2차 I P A R K (2 단지)	643	0	643	0
	경남	거제시 양정동 거제2차 I P A R K (1 단지)	636	0	544	92
	경남	김해시 주촌면 주촌선천지구 김해 센텀 큐시티 89B	1,518	694	824	0
	경남	밀양시 삼문동 e편한세상 밀양삼문	405	0	405	0
	제주	제주시 조천읍 신촌리 코아루 더테라스 (도시형생활주택)	72	0	72	0
	제주	제주 제주시 삼도2동 602-1	54	0	54	0
	제주	제주 제주시 오라2동 1390-1	36	0	36	0
	6월		전국 합계	43,382	13,354	26,555
		수도권 소계	24,006	7,137	14,572	2,297
서울		구로구 구로동 대우스위트힐 (도시형생활주택)	74	74	0	0
서울		동대문구 답십리동 힐스테이트 청계	764	447	317	0
서울		동대문구 전농동 롯데캐슬 노블레스	584	272	312	0
서울		서초구 잠원동 아크로 리버뷰	595	0	595	0
서울		성동구 행당동 서울 숲 리버뷰 자이	1,034	345	579	110
서울		송파구 오금동 오금지구 2단지	818	598	220	0
서울		양천구 목동 롯데캐슬 마에스트로	410	220	174	16
서울		용산구 원효로1가 용산 파크뷰	55	55	0	0
서울		성북구 동소문동5가 15외 솔하임주택 (도시형생활주택)	98	98	0	0
인천		서구 마전동 검단 2차 우방아이유셀	380	231	149	0
인천		인천 남구 송의동 346-5외 1필지 (주택명 미정)	42	0	42	0
경기		광주시 오포읍 문형리 양우내안에	1,028	0	1,028	0
경기		광주시 오포읍 신현리 e편한세상 테라스 오포 2BL	189	0	98	91
경기		광주시 오포읍 신현리 e편한세상 테라스 오포 3BL	211	0	211	0
경기		광주시 오포읍 신현리 e편한세상 테라스 오포 4BL	173	0	121	52
경기		광주시 태전동 광주태전IC 효성해링턴플레이스	702	0	702	0
경기		경기도 김포시 마산동 김포한강신도시 R3-1블록(1단지)	79	0	79	0

입주월	지역	단지명	합계	60㎡ 이하	60~85㎡	85㎡ 초과
	경기	경기도 김포시 마산동 김포한강신도시 R3-2블록(2단지)	64	0	64	0
	경기	경기도 김포시 마산동 김포한강신도시 R3-3블록(3단지)	99	0	99	0
	경기	경기도 김포한강신도시 R3-8,R3-9,R3-10, R3-21블록(4단지)	184	0	184	0
	경기	경기도 김포한강신도시 R3-13, R3-14블록(5단지)	99	0	99	0
	경기	남양주시 진건읍 다산진건지구 유승한내들 센트럴 B-7블록	642	0	642	0
	경기	수원시 권선구 호매실동 한양수자인 호매실 C-3블록	1,394	0	850	544
	경기	용인시 기흥구 구갈동 기흥역 센트럴 푸르지오 3-2BL	1,316	0	1,316	0
	경기	용인시 기흥구 동백동 라온프라이빗 테라스파크 (도시형생활주택)	133	0	133	0
	경기	용인시 처인구 남사면 완장리 e편한세상 용인 한숲시티 2블럭	446	93	311	42
	경기	용인시 처인구 남사면 완장리 e편한세상 용인 한숲시티 3블럭	1,449	532	784	133
	경기	용인시 처인구 남사면 완장리 e편한세상 용인 한숲시티 4블럭	710	261	401	48
	경기	용인시 처인구 남사면 완장리 e편한세상 용인 한숲시티 5블럭	2,336	574	1,514	248
	경기	용인시 처인구 남사면 완장리 e편한세상 용인 한숲시티 6블럭	1,784	696	892	196
	경기	용인시 처인구 역북 도시개발지구 명지대역 동원로얄듀크 A블록	842	598	244	0
	경기	의정부시 의정부동 메트로 타워 (도시형생활주택)	176	176	0	0
	경기	평택시 죽백동 평택소사벌택지개발지구 더샵 C-1블록	817	0	0	817
	경기	평택시 평택동 평택역 동우 자인채 센트럴 (도시형생활주택)	299	299	0	0
	경기	경기 평택시 서정동 303-6외 6필지 두드림	298	298	0	0
	경기	화성시 동탄면 장지리 화성동탄2 롯데캐슬 뉴스테이 A95	612	0	612	0
	경기	화성시 반월동 신동탄 롯데캐슬 뉴스테이	1,185	457	728	0
	경기	화성시 석우동 화성동탄2 금호어울림 레이크 A91BL	812	471	341	0
	경기	화성시 송산면 송산그린시티 대방노블랜드 1차 EAB8블록	731	0	731	0
	경기	포천 용정 산업단지 행복주택	342	342	0	0
		지방 소계	19,376	6,217	11,983	1,176
	부산	강서구 명지동 부산명지 공공분양주택 B-1블록	1,201	0	1,201	0
	부산	남구 대연동 파크 푸르지오	1,422	388	957	77
	부산	동구 수정동 1-26 (주택명 미정)	45	45	0	0
	부산	부산 금정구 서동 195-15 외 1필지 다성이름아파트	56	56	0	0
	부산	부산 사하구 하단동 616-9 (주택명 미정)	39	39	0	0
	부산	부산 해운대구 송정동137-12 (주택명 미정)	32	32	0	0
	대구	동구 신천동 동대구 반도유보라	764	286	478	0
	광주	광산구 송정동 KTX역 모아엘가	341	0	341	0
	광주	남구 주월동 봉선로 남해오네뜨	301	0	301	0
	대전	유성구 계산동 학하지구 오뚜그란데 리빙포레 102-1	778	104	674	0
	대전	대전 대덕구 신탄진동 138-9 트윈스 아파트(주상복합)	30	0	30	0
	울산	남구 신정동 미소드리움	62	0	62	0
	울산	북구 신천동 효성해링턴 플레이스	914	336	578	0
	세종	세종시 대평동 3-1생활권 e편한세상 세종리버파크 M4	849	0	0	849
	강원	동해시 발한동 현대썬앤빌 동해파크힐	384	196	188	0
	강원	양양군 양양읍 연창리 양우 내안팍	209	0	209	0
	강원	원주시 지정면 가곡리 원주기업도시 롯데캐슬 더 퍼스트 10블록	1,243	684	559	0
	강원	춘천시 후평동 일성트루엘 더퍼스트	1,123	198	920	5
	강원	횡성군 횡성읍 교항리 횡성코아루센트럴 퍼스트	371	0	261	110
	강원	횡성군 둔내면 둔방내리 가온하이츠	152	73	79	0
	강원	강원 영월 덕포지구 행복주택	100	100	0	0
	충남	공주시 신관동 코아루 센트럴파크	722	300	422	0
	충남	논산시 연무읍 안심리 골든팰리스 2차	153	0	153	0
	충남	충남 공주시 소학동 254-3 아이젠아파트	65	0	65	0

입주월	지역	단지명	합계	60㎡이하	60~85㎡	85㎡ 초과
	전북	군산시 미장동 미장지구 대원칸타빌 A-4블록	805	78	653	74
	전북	전주시 덕진구 반월동 남해오네뜨 하이뷰	328	328	0	0
	전남	나주시 송월동 달빛마을 세움트리 아파트	266	0	266	0
	전남	해남군 해남읍 고도리 한아름골드 아파트	60	0	60	0
	경북	안동시 송현동 숲속한성사랑채 뉴스테이	405	234	171	0
	경북	경주시 외동읍 입실리 외동미소지움 시티 (도시형생활주택)	218	218	0	0
	경북	상주시 낙양동 대림다미아 아파트	153	34	119	0
	경북	안동시 노하동 신안동역 코아루 미소지움	227	15	212	0
	경북	경북 문경시 모전동 61-21외 3필지 프리미엄아파트	22	0	22	0
	경북	경북 문경시 점촌동 289-1 예다움	26	0	26	0
	경북	경북 울진군 울진읍 읍내리 7-1 외 3필지 센텀리치파크	34	0	34	0
	경남	김해시 삼문동 김해삼문 장유덕산아내 에코캐슬	998	0	938	60
	경남	김해시 진영읍 진영리 한림폴에버 1단지	350	92	258	0
	경남	김해시 진영읍 진영리 한림폴에버 2단지	237	34	203	0
	경남	양산시 물금읍 양산물금2 남양산역 금호어울림 16	499	124	375	0
	경남	양산시 물금읍 물금리 양산물금2 H-1BL 행복주택	900	900	0	0
	경남	진주시 충무공동 경남혁신 A-3블록 국민,영구,행복주택	1,256	1,256	0	0
	경남	창원시 진해구 남문동 남문지구 호반베르디움 A6-1블록	944	0	944	0
	경남	경남 사천시 선구동 3-2 외 3필지 (주택명 미정)	70	28	42	0
	경남	경남 밀양시 교동 885-2 외 2필지 교동더힐아파트	33	0	33	0
	경남	경남 창원시 마산합포구 산호동324-11 (주택명 미정)	26	0	26	0
	제주	제주시 도림일동 삼화 코아루 헤리티지 (도시형생활주택)	56	0	56	0
	제주	제주시 한림읍 옹포리 오션 캐슬	68	0	67	1
	제주	제주 아라 행복주택	39	39	0	0