



민간아파트 분양가격 동향

2015. 10

*New Home Sales Price Trends
for Apartment Housing Market*

공표일: 2015. 11. 16

【지역별 분양가격 · 분양가격지수 · 신규 분양세대수 · 규모별 분양가격】	
□ 전국	1
□ 수도권	3
□ 서울	5
□ 5대 광역시 및 세종특별자치시	7
□ 기타지방	13
【통계 개요】	19
【통계 이용자 유의사항】	20
【작성 방법】	21
【관련 용어】	22
【부록1】 지역별 m² 당 분양가격	25
【부록2】 지역별 m² 당 분양가격지수	26
【부록3】 지역별 신규 분양세대수	27
【부록4】 규모별 m² 당 분양가격	28
【부록5】 규모별 m² 당 분양가격지수	32

□ 전 국 [Nationwide]

○ 2015년 10월말 현재, 최근 1년간 전국에서 신규로 분양된 민간아파트의 단위면적(m²)당 평균 분양가격은 2,674천원, 분양가격지수는 102.9를 기록(2014년=100)

- 전국 민간아파트 분양가격지수는 전월대비 2.0% 상승, 전년동월대비 4.13% 상승

* 전국 민간아파트 신규 분양세대수

최근 1년('14.11월~'15.10월) : 332,532세대(월평균 27,711세대), '15.10월 : 65,881세대

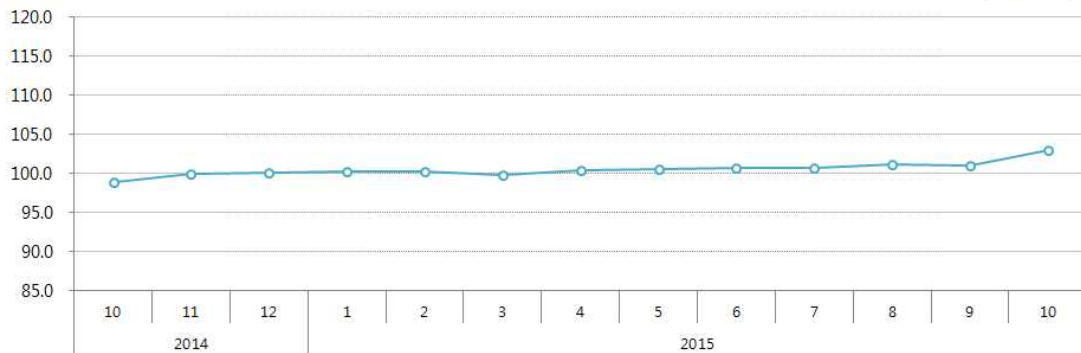
(단위: 천원/m², 2014=100, 세대)

구분	'15. 10	'15. 9	'14. 10	변동(률)	
				전월대비	전년동월대비
분양가격	2,674	2,621	2,568	52	106
분양가격지수	102.9	100.9	98.9	2.00%	4.13%
분양세대수	65,881	16,693	46,339	49,188	19,542

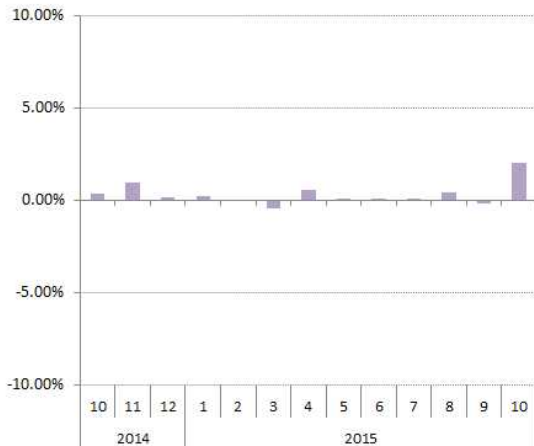
* 월별 평균 분양가격은 공표직전 12개월 간(작성기준월 포함)의 자료를 평균하여 작성

전 국

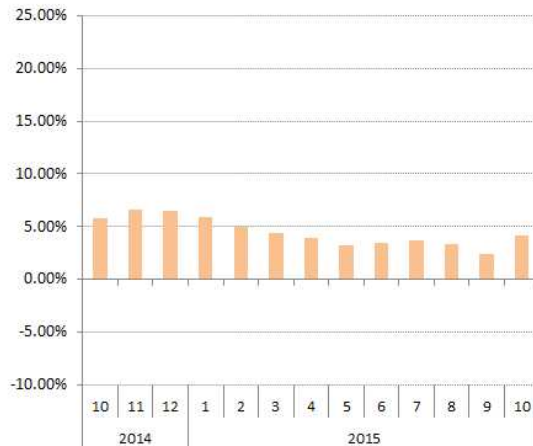
(2014=100)



전월대비 변동률



전년동월대비 변동률

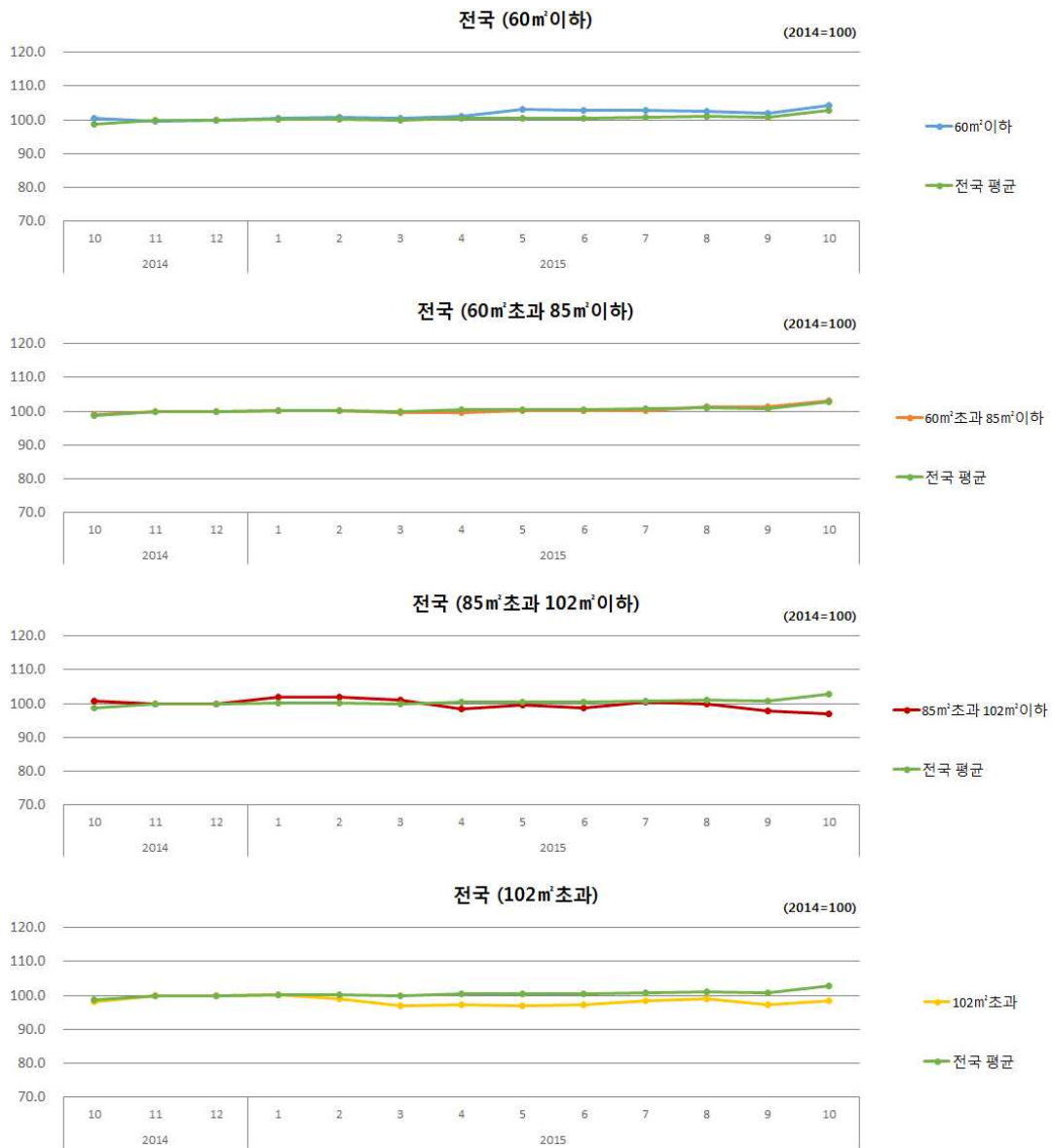


(단위: 천원/m², 2014=100)

규모	구분	'15. 10	'15. 9	'14. 10	변동(률)	
					전월대비	전년동월대비
60m ² 이하	분양가격	2,665	2,606	2,565	59	100
	분양가격지수	104.4	102.1	100.5	2.26%	3.89%
60m ² 초과	분양가격	2,676	2,631	2,567	45	109
	분양가격지수	103.1	101.4	98.9	1.73%	4.26%
85m ² 초과	분양가격	2,854	2,880	2,966	-26	-112
	분양가격지수	96.9	97.8	100.7	-0.91%	-3.79%
102m ² 초과	분양가격	2,919	2,884	2,914	35	5
	분양가격지수	98.4	97.3	98.3	1.21%	0.17%

* 아파트 규모구분은 전용면적 기준, 분양가격은 공급면적 기준으로 작성

** 월별 평균 분양가격은 공표직전 12개월 간(작성기준월 포함)의 자료를 평균하여 작성



□ 수도권 [Seoul Capital Area]

○ 2015년 10월말 현재, 최근 1년간 수도권 지역에 분양된 민간아파트의 단위면적(m²)당 평균 분양가격은 4,047천원, 분양가격지수는 98.7을 기록

- 수도권 분양가격지수 전월대비 3.56% 상승, 전년동월대비 0.08% 하락

* 수도권 민간아파트 신규 분양세대수

최근 1년('14.11월~'15.10월) : 162,134세대(월평균 13,511세대), '15.10월 : 35,020세대

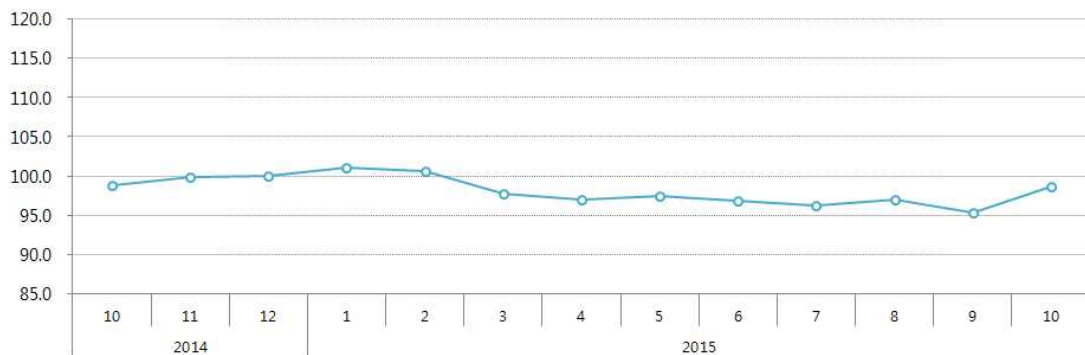
(단위: 천원/m², 2014=100, 세대)

구분	'15. 10	'15. 9	'14. 10	변동(률)	
				전월대비	전년동월대비
분양가격	4,047	3,908	4,051	139	-3
분양가격지수	98.7	95.3	98.8	3.56%	-0.08%
분양세대수	35,020	11,366	16,768	23,654	18,252

* 월별 평균 분양가격은 공표직전 12개월 간(작성기준월 포함)의 자료를 평균하여 작성

수도권

(2014=100)



전월대비 변동률(수도권)



전년동월대비 변동률(수도권)

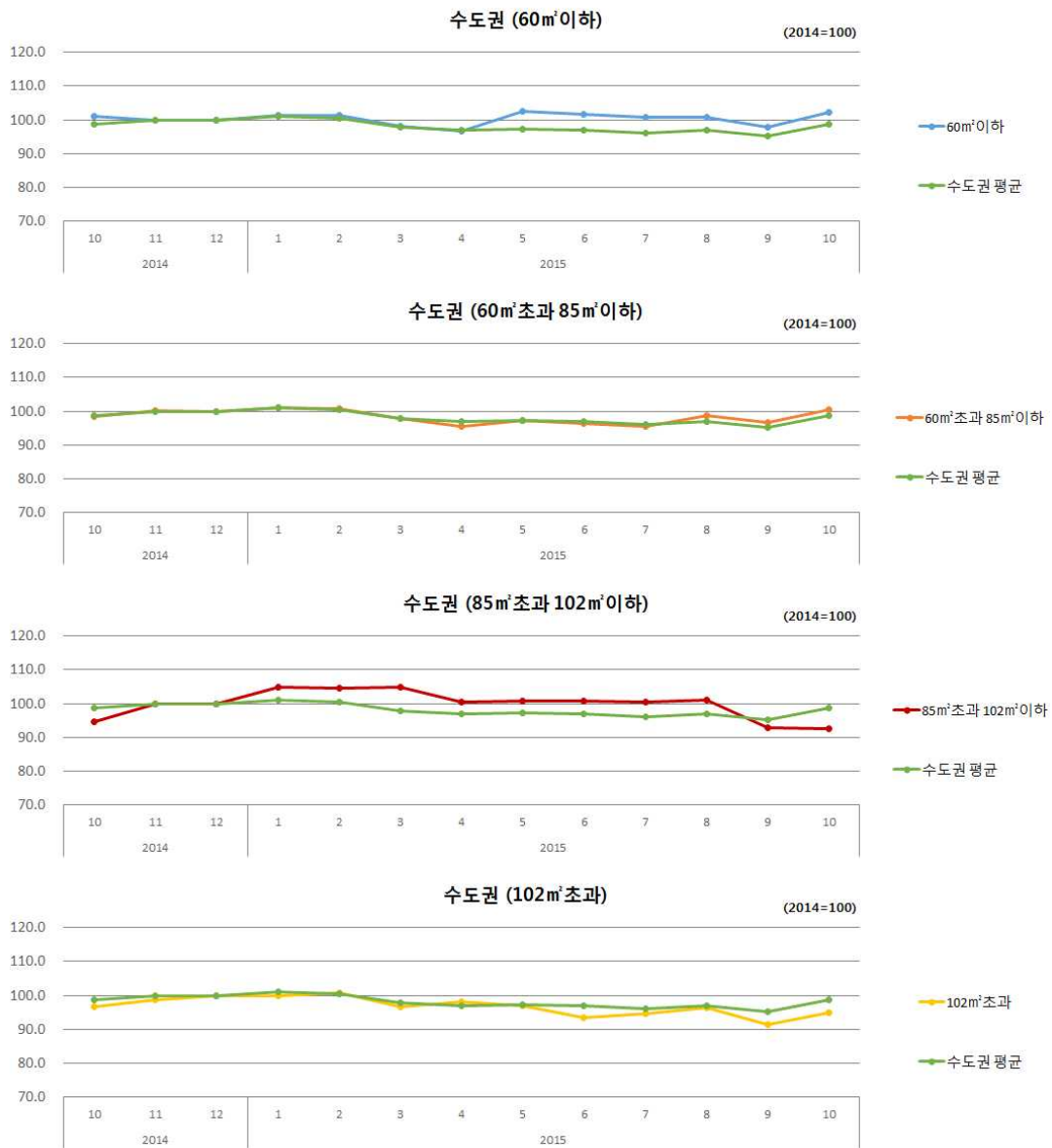


(단위: 천원/m², 2014=100)

규모	구분	'15. 10	'15. 9	'14. 10	변동(률)	
					전월대비	전년동월대비
60m ² 이하	분양가격	4,089	3,913	4,046	175	42
	분양가격지수	102.3	97.9	101.2	4.48%	1.05%
60m ² 초과	분양가격	4,080	3,933	4,002	147	78
	분양가격지수	100.4	96.8	98.5	3.73%	1.96%
85m ² 초과	분양가격	4,254	4,268	4,355	-14	-101
	분양가격지수	92.5	92.8	94.7	-0.32%	-2.31%
102m ² 초과	분양가격	4,322	4,163	4,400	159	-78
	분양가격지수	94.8	91.3	96.5	3.83%	-1.77%

* 아파트 규모구분은 전용면적 기준, 분양가격은 공급면적 기준으로 작성

** 월별 평균 분양가격은 공표직전 12개월 간(작성기준월 포함)의 자료를 평균하여 작성



□ 서울 [Seoul]

○ 2015년 10월말 현재, 최근 1년간 서울에 신규 분양된 민간아파트의 단위면적(m²)당 평균 분양가격은 5,841천원, 분양가격지수는 95.3을 기록

- 서울의 분양가격지수는 전월대비 7.47% 상승, 전년동월대비 2.27% 하락

* 서울 민간아파트 신규 분양세대수

최근 1년('14.11월~'15.10월) : 11,826세대(월평균 986세대), '15.10월 : 2,122세대

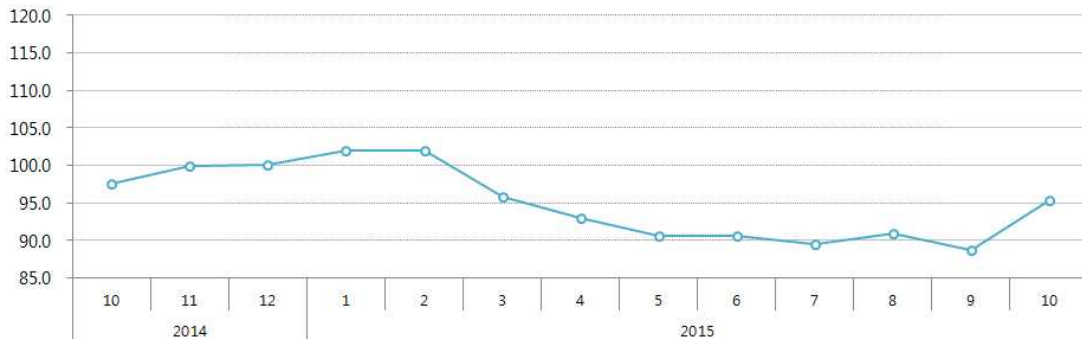
(단위: 천원/m², 2014=100, 세대)

구분	'15. 10	'15. 9	'14. 10	변동(률)	
				전월대비	전년동월대비
분양가격	5,841	5,436	5,977	406	-136
분양가격지수	95.3	88.7	97.5	7.47%	-2.27%
분양세대수	2,122	1,151	1,273	971	849

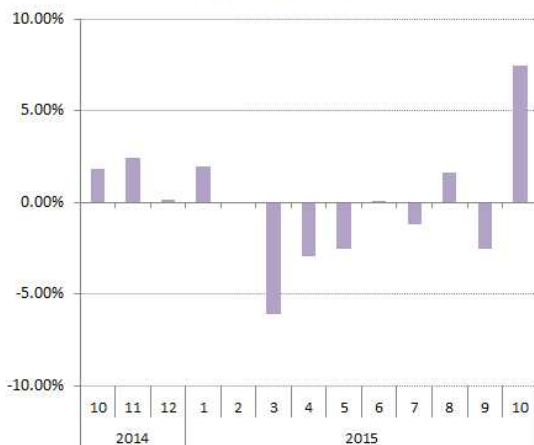
* 월별 평균 분양가격은 공표직전 12개월 간(작성기준월 포함)의 자료를 평균하여 작성

서울

(2014=100)



전월대비 변동률(서울)



전년동월대비 변동률

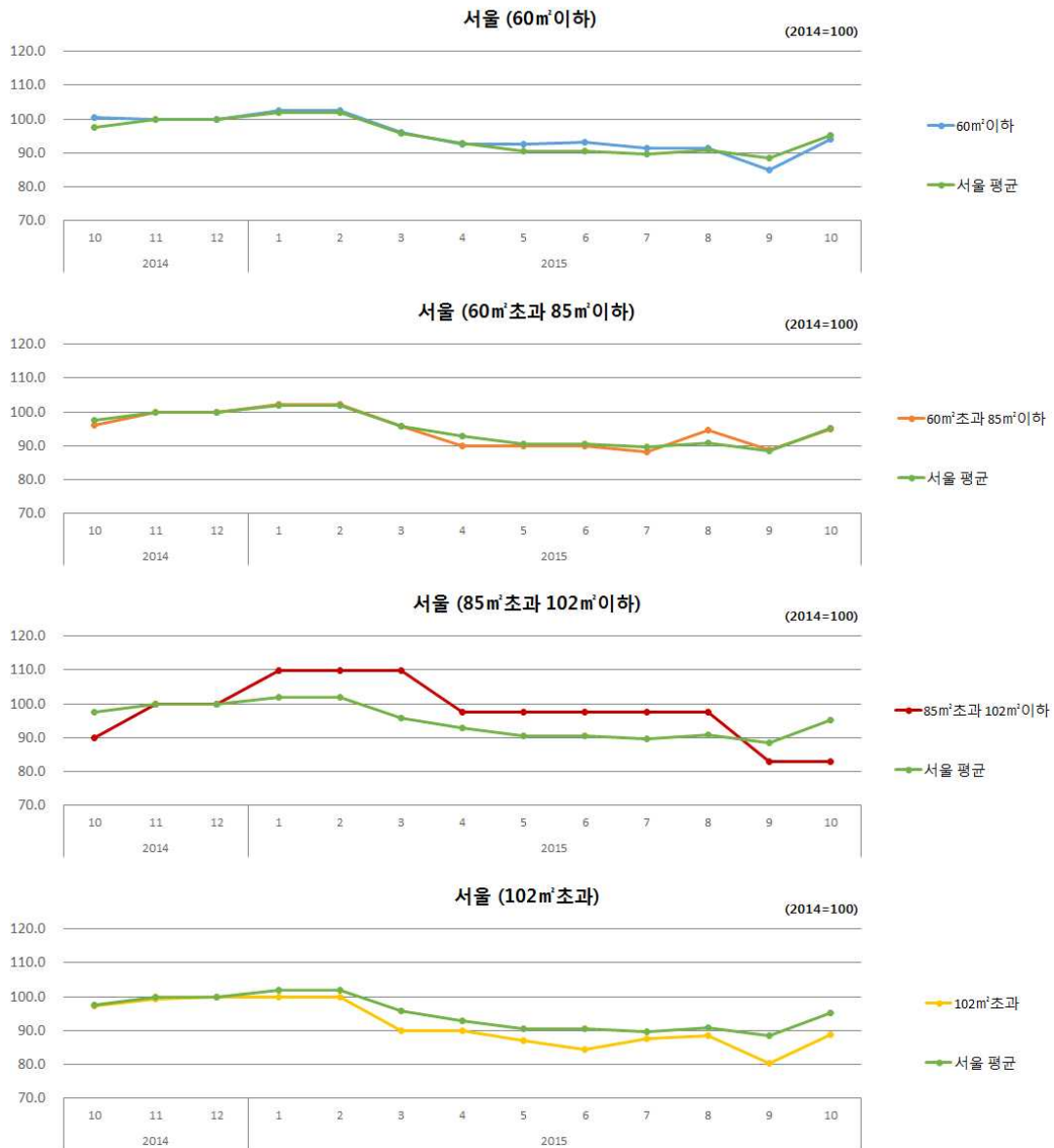


(단위: 천원/m², 2014=100)

규모	구분	'15. 10	'15. 9	'14. 10	변동(률)	
					전월대비	전년동월대비
60m ² 이하	분양가격	5,652	5,115	6,044	537	-392
	분양가격지수	94.0	85.1	100.5	10.50%	-6.48%
60m ² 초과	분양가격	5,882	5,494	5,952	388	-69
85m ² 이하	분양가격지수	95.1	88.8	96.2	7.07%	-1.17%
85m ² 초과	분양가격	5,721	5,721	6,202	0	-481
102m ² 이하	분양가격지수	82.9	82.9	89.9	0.00%	-7.75%
102m ² 초과	분양가격	5,879	5,327	6,456	552	-577
	분양가격지수	88.7	80.4	97.4	10.36%	-8.94%

* 아파트 규모구분은 전용면적 기준, 분양가격은 공급면적 기준으로 작성

** 월별 평균 분양가격은 공표직전 12개월 간(작성기준월 포함)의 자료를 평균하여 작성



□ 5대 광역시¹⁾ 및 세종특별자치시

[Five Metropolitan Cities and Sejong Metropolitan Autonomous City]

○ 2015년 10월말 현재, 최근 1년간 ‘5대 광역시 및 세종특별자치시’ 에 분양된 민간 아파트의 단위면적(m²)당 평균 분양가격은 2,727천원, 분양가격지수는 106.6을 기록

- ‘5대 광역시 및 세종특별자치시’ 분양가격지수는 전월대비 3.24% 상승

• 부산/대전/울산/세종 상승, 대구 보합, 광주 하락

- 전년동월대비로는 7.31% 상승하며 19개월 연속 상승세 기록

• 전체 5대 광역시 및 세종특별자치시 상승

* ‘5대 광역시 및 세종특별자치시’ 민간아파트 신규 분양세대수

최근 1년(‘14.11월~’15.10월) : 56,244세대(월평균 4,687세대), ‘15.10 : 7,766세대

(단위: 천원/m²)

구분	분양가격			변동	
	'15. 10	'15. 9	'14. 10	전월대비	전년동월대비
부 산	3,112	2,907	2,756	206	356
대 구	2,682	2,681	2,542	1	140
광 주	2,420	2,445	2,331	-25	89
대 전	2,454	2,395	2,432	59	22
울 산	3,053	2,788	2,610	266	443
세 종	2,642	2,636	2,579	6	63
평 균	2,727	2,642	2,542	85	186

* 월별 평균 분양가격은 공표직전 12개월 간(작성기준월 포함)의 자료를 평균하여 작성

1) 5대 광역시 : 부산, 대구, 광주, 대전, 울산

(2014=100)

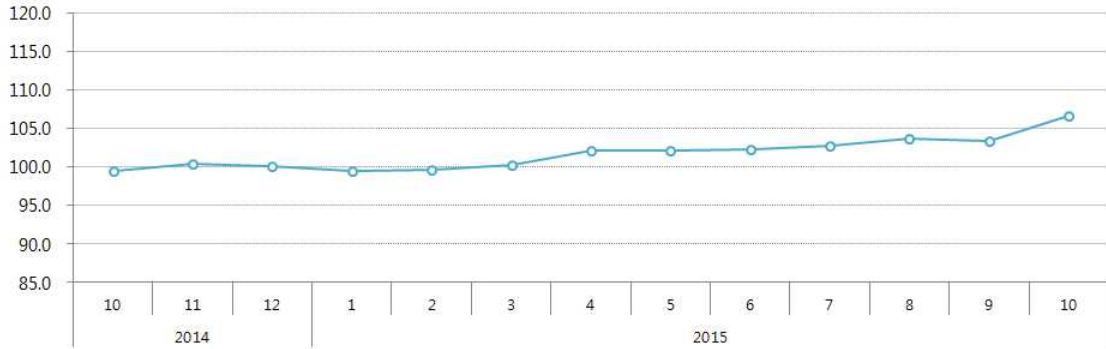
구분	분양가격지수			변동률	
	'15. 10	'15. 9	'14. 10	전월대비	전년동월대비
부 산	111.7	104.3	98.9	7.08%	12.93%
대 구	107.4	107.4	101.8	0.04%	5.51%
광 주	103.3	104.3	99.5	-1.01%	3.82%
대 전	100.6	98.1	99.6	2.47%	0.92%
울 산	113.5	103.6	97.0	9.53%	16.99%
세 종	102.0	101.8	99.6	0.23%	2.44%
평 균	106.6	103.3	99.4	3.24%	7.31%

(단위: 세대)

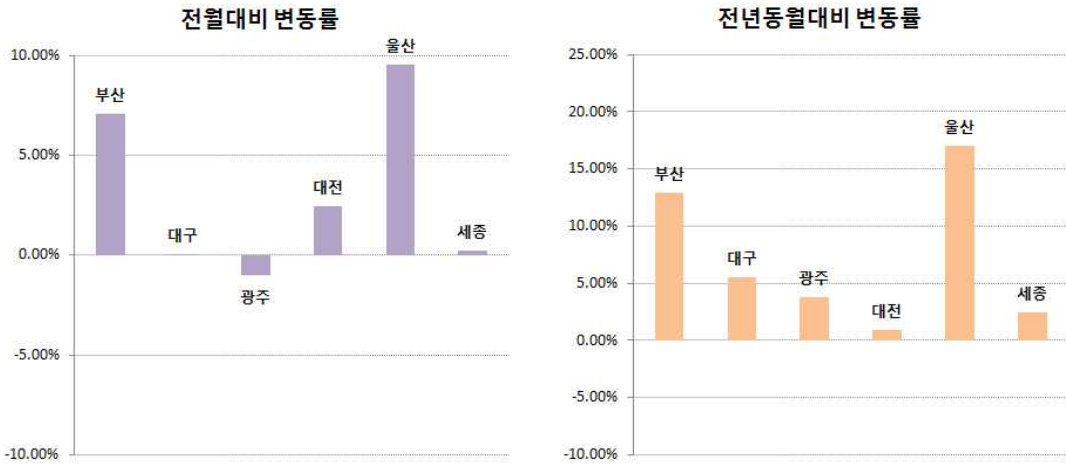
구분	분양세대수			변동	
	'15. 10	'15. 9	'14. 10	전월대비	전년동월대비
부 산	2,650	230	4,804	2,420	-2,154
대 구	144	0	283	144	-139
광 주	134	0	663	134	-529
대 전	2,347	0	228	2,347	2,119
울 산	1,476	0	2,581	1,476	-1,105
세 종	1,015	1,416	4,863	-401	-3,848
합 계	7,766	1,646	13,422	6,120	-5,656

5대 광역시 및 세종특별자치시 평균

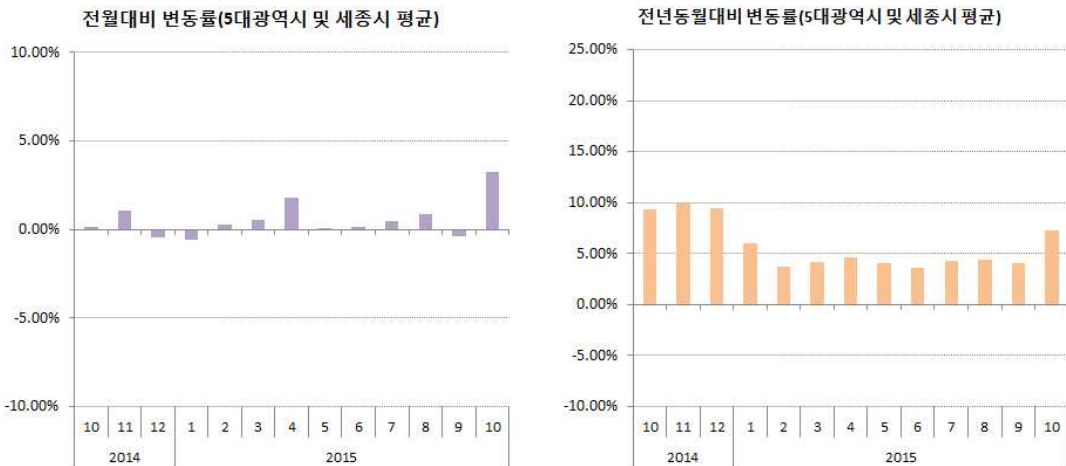
(2014=100)



<지역별 분양가격지수 변동률>



<5대 광역시 및 세종특별자치시 평균 분양가격지수 변동률>



(단위: 천원/m², 2014=100)

구분	60m ² 이하			변동(률)		
	'15. 10	'15. 9	'14. 10	전월대비	전년동월대비	
부 산	분양가격	2,950	2,816	2,677	134	273
	분양가격지수	109.0	104.1	98.9	4.75%	10.20%
대 구	분양가격	2,614	2,614	2,433	0	181
	분양가격지수	104.0	104.0	96.8	0.00%	7.44%
광 주	분양가격	2,253	2,254	2,319	0	-65
	분양가격지수	101.4	101.4	104.3	-0.02%	-2.82%
대 전	분양가격	2,585	2,410	2,509	175	76
	분양가격지수	103.0	96.0	100.0	7.27%	3.03%
울 산	분양가격	2,422	2,335	2,595	87	-174
	분양가격지수	107.7	103.9	115.5	3.73%	-6.69%
세 종	분양가격	2,572	2,595	2,622	-23	-50
	분양가격지수	99.3	100.2	101.2	-0.90%	-1.92%
평 균	분양가격	2,566	2,504	2,526	62	40
	분양가격지수	104.1	101.6	102.5	2.48%	1.59%

* 아파트 규모구분은 전용면적 기준, 분양가격은 공급면적 기준으로 작성

** 월별 평균 분양가격은 공표직전 12개월 간(작성기준월 포함)의 자료를 평균하여 작성

(단위: 천원/m², 2014=100)

구분	60m ² 초과 85m ² 이하			변동(률)		
	'15. 10	'15. 9	'14. 10	전월대비	전년동월대비	
부 산	분양가격	2,999	2,927	2,752	72	247
	분양가격지수	108.9	106.3	99.9	2.47%	8.98%
대 구	분양가격	2,696	2,689	2,543	8	153
	분양가격지수	108.0	107.7	101.9	0.29%	6.02%
광 주	분양가격	2,439	2,464	2,344	-25	95
	분양가격지수	103.6	104.6	99.5	-1.01%	4.06%
대 전	분양가격	2,428	2,374	2,422	53	5
	분양가격지수	100.0	97.9	99.8	2.24%	0.22%
울 산	분양가격	3,040	2,776	2,601	264	439
	분양가격지수	112.4	102.6	96.1	9.53%	16.87%
세 종	분양가격	2,657	2,645	2,555	12	102
	분양가격지수	103.5	103.1	99.5	0.45%	4.00%
평 균	분양가격	2,710	2,646	2,536	64	174
	분양가격지수	106.2	103.7	99.4	2.42%	6.85%

* 아파트 규모구분은 전용면적 기준, 분양가격은 공급면적 기준으로 작성

** 월별 평균 분양가격은 공표직전 12개월 간(작성기준월 포함)의 자료를 평균하여 작성

(단위: 천원/m², 2014=100)

구분	85㎡초과 102㎡이하			변동(률)		
	'15. 10	'15. 9	'14. 10	전월대비	전년동월대비	
부 산	분양가격	2,957	2,981	3,016	-24	-59
	분양가격지수	98.0	98.9	100.0	-0.82%	-1.95%
대 구	분양가격	2,557	2,557	2,569	0	-12
	분양가격지수	97.5	97.5	97.9	0.00%	-0.48%
광 주	분양가격	-	-	2,461	-	-
	분양가격지수	-	-	100.0	-	-
대 전	분양가격	2,461	2,461	-	0	-
	분양가격지수	-	-	-	-	-
울 산	분양가격	2,951	2,795	2,639	156	312
	분양가격지수	105.6	100.0	94.4	5.58%	11.81%
세 종	분양가격	2,644	2,645	2,583	-1	62
	분양가격지수	100.6	100.6	98.3	-0.03%	2.39%
평 균	분양가격	2,714	2,688	2,654	26	60
	분양가격지수	100.3	99.4	98.1	0.97%	2.28%

* 아파트 규모구분은 전용면적 기준, 분양가격은 공급면적 기준으로 작성

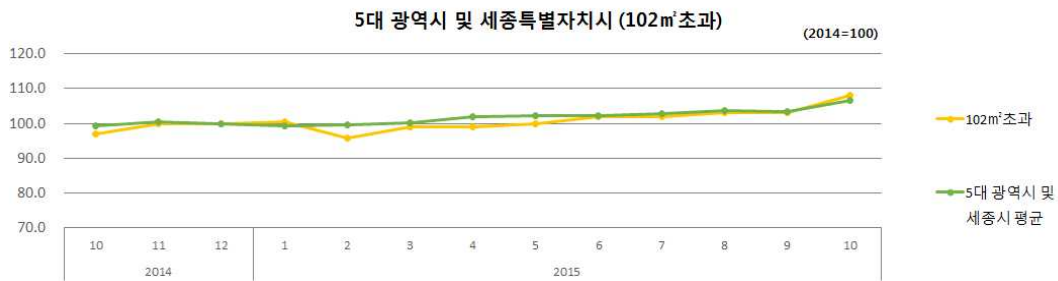
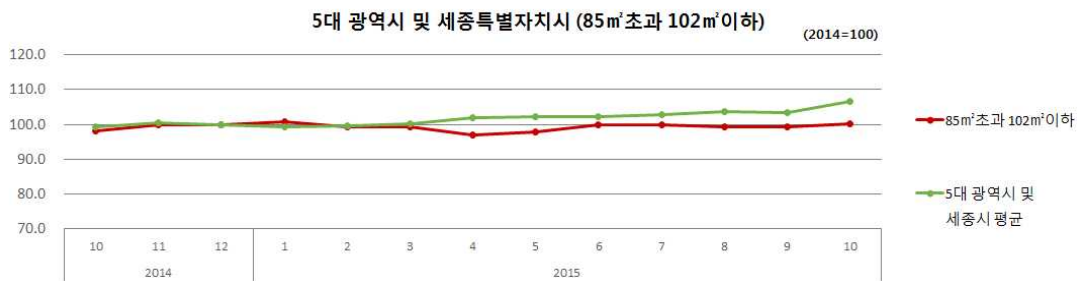
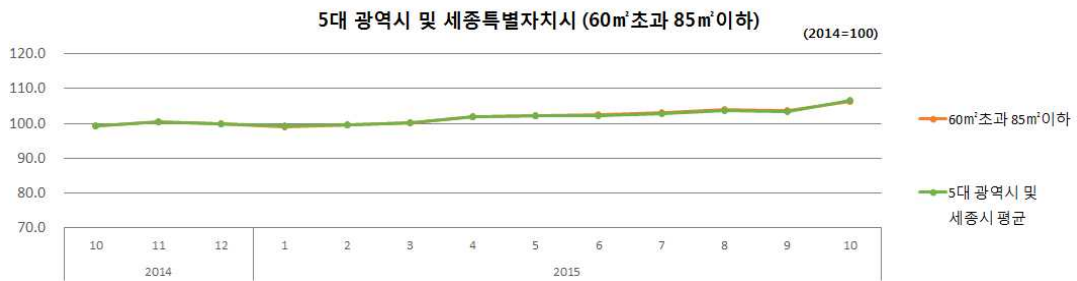
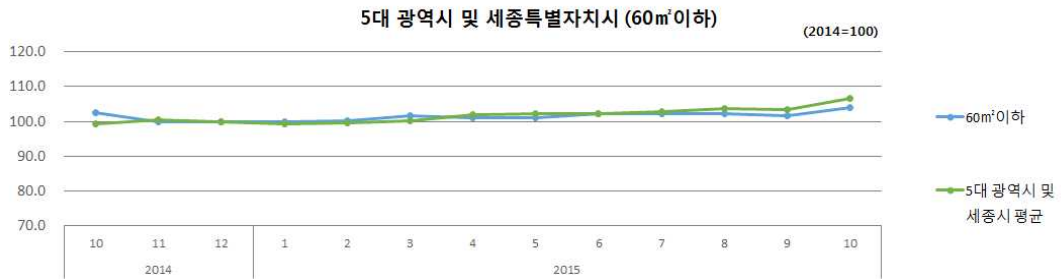
** 월별 평균 분양가격은 공표직전 12개월 간(작성기준월 포함)의 자료를 평균하여 작성

(단위: 천원/m², 2014=100)

구분	102㎡초과			변동(률)		
	'15. 10	'15. 9	'14. 10	전월대비	전년동월대비	
부 산	분양가격	3,500	2,988	3,069	512	432
	분양가격지수	115.7	98.8	101.5	17.15%	14.07%
대 구	분양가격	2,598	2,598	2,694	0	-96
	분양가격지수	98.1	98.1	101.8	0.00%	-3.57%
광 주	분양가격	-	-	2,322	-	-
	분양가격지수	-	-	98.4	-	-
대 전	분양가격	-	-	-	-	-
	분양가격지수	-	-	-	-	-
울 산	분양가격	2,690	2,690	2,200	0	490
	분양가격지수	-	-	-	-	-
세 종	분양가격	2,692	2,674	2,602	19	91
	분양가격지수	103.6	102.9	100.1	0.70%	3.49%
평 균	분양가격	2,870	2,737	2,577	133	293
	분양가격지수	108.0	103.0	97.0	4.85%	11.37%

* 아파트 규모구분은 전용면적 기준, 분양가격은 공급면적 기준으로 작성

** 월별 평균 분양가격은 공표직전 12개월 간(작성기준월 포함)의 자료를 평균하여 작성



□ 기타지방²⁾ [Non-Seoul Capital Area]

○ 2015년 10월말 현재, 최근 1년간 기타지방에 신규로 분양된 민간아파트의 단위면적(m²)당 평균 분양가격은 2,118천원, 분양가격지수는 102.7을 기록

- 기타지방의 분양가격지수는 전월대비 0.23% 하락
 - 강원/충북/전남/경북 상승, 충남/제주 보합, 전북/경남 하락
- 전년동월대비로는 4.31% 상승
 - 강원/충북/충남/전북/전남/경북/경남 상승, 제주 하락

* 기타지방 민간아파트 신규 분양세대수

최근 1년('14.11월~'15.10월) : 114,154세대(월평균 9,513세대), '15.10월 : 23,095세대

(단위: 천원/m²)

구분	분양가격			변동	
	'15. 10	'15. 9	'14. 10	전월대비	전년동월대비
강 원	2,167	2,154	2,006	13	161
충 북	2,032	1,998	1,975	34	57
충 남	2,099	2,099	2,066	0	32
전 북	2,054	2,083	1,991	-28	64
전 남	1,925	1,889	1,740	35	184
경 북	2,148	2,126	2,050	22	97
경 남	2,291	2,404	2,082	-113	209
제 주	2,232	2,232	2,337	0	-104
평 균	2,118	2,123	2,031	-5	88

* 월별 평균 분양가격은 공표직전 12개월 간(작성기준월 포함)의 자료를 평균하여 작성

2) 기타지방 : 강원, 충북, 충남, 전북, 전남, 경북, 경남, 제주

(2014=100)

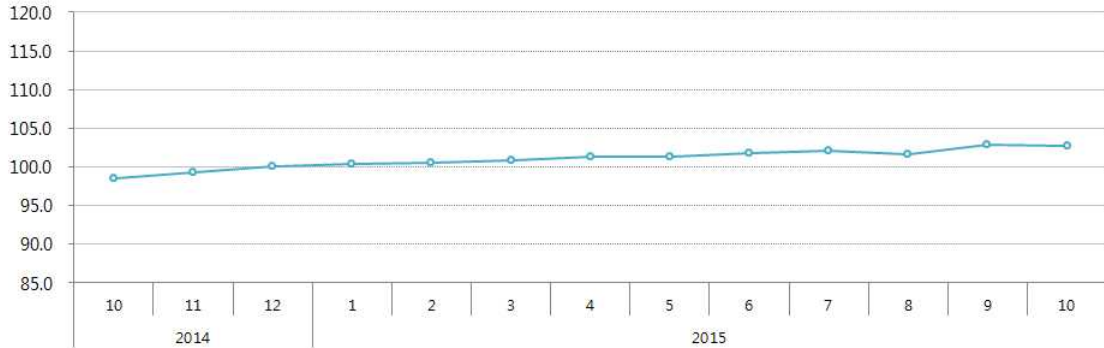
구분	분양가격지수			변동률	
	'15. 10	'15. 9	'14. 10	전월대비	전년동월대비
강 원	112.5	111.9	104.2	0.59%	8.01%
충 북	99.6	98.0	96.8	1.68%	2.88%
충 남	99.3	99.3	97.7	-0.01%	1.57%
전 북	103.2	104.6	100.0	-1.36%	3.19%
전 남	110.0	108.0	99.5	1.87%	10.60%
경 북	101.0	99.9	96.4	1.02%	4.75%
경 남	103.3	108.4	93.9	-4.71%	10.04%
제 주	95.4	95.4	99.8	0.00%	-4.47%
평 균	102.7	102.9	98.4	-0.23%	4.31%

(단위: 세대)

구분	분양세대수			변동	
	'15. 10	'15. 9	'14. 10	전월대비	전년동월대비
강 원	2,607	0	293	2,607	2,314
충 북	3,467	274	1,945	3,193	1,522
충 남	2,294	168	2,529	2,126	-235
전 북	4,542	1,288	170	3,254	4,372
전 남	3,117	1,193	246	1,924	2,871
경 북	4,293	758	3,407	3,535	886
경 남	2,775	0	7,559	2,775	-4,784
제 주	0	0	0	0	0
합 계	23,095	3,681	16,149	19,414	6,946

기타지방 평균

(2014=100)

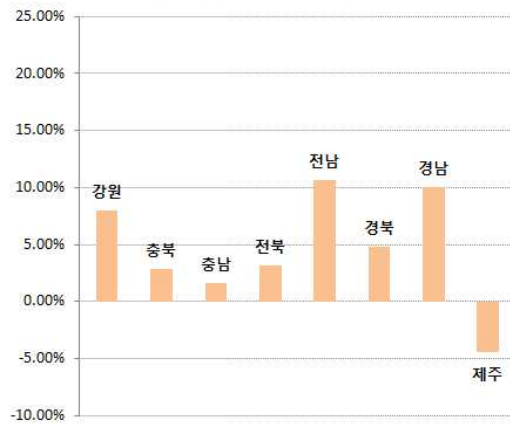


<지역별 분양가격지수 변동률>

전월대비 변동률

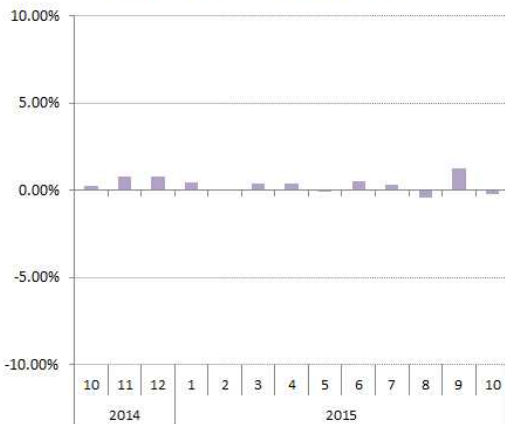


전년동월대비 변동률

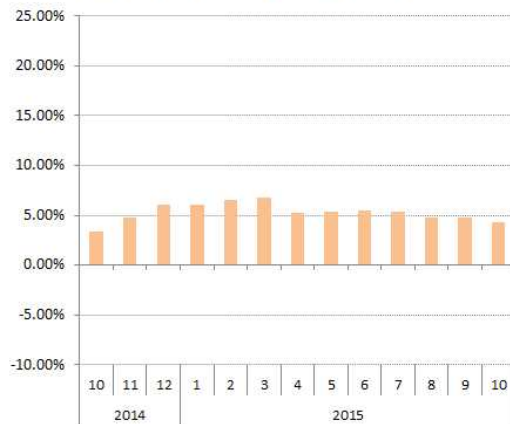


<기타지방 평균 분양가격지수 변동률>

전월대비 변동률(기타지방 평균)



전년동월대비 변동률(기타지방 평균)



(단위: 천원/m², 2014=100)

구분	60㎡이하			변동		
	'15. 10	'15. 9	'14. 10	전월대비	전년동월대비	
강 원	분양가격	2,286	2,230	1,908	56	378
	분양가격지수	123.7	120.7	103.3	2.50%	19.82%
충 북	분양가격	1,919	1,882	1,885	37	34
	분양가격지수	99.0	97.1	97.2	1.98%	1.82%
충 남	분양가격	2,206	2,200	2,033	6	173
	분양가격지수	103.7	103.4	95.6	0.29%	8.52%
전 북	분양가격	2,127	2,065	1,947	62	180
	분양가격지수	108.7	105.5	99.5	3.01%	9.24%
전 남	분양가격	1,999	1,978	1,771	21	228
	분양가격지수	105.9	104.7	93.8	1.08%	12.86%
경 북	분양가격	2,204	2,201	1,972	3	232
	분양가격지수	111.6	111.4	99.8	0.14%	11.76%
경 남	분양가격	2,239	2,382	2,235	-143	4
	분양가격지수	95.9	102.1	95.8	-6.00%	0.18%
제 주	분양가격	-	-	-	-	-
	분양가격지수	-	-	-	-	-
평균	분양가격	2,140	2,134	1,964	6	176
	분양가격지수	106.5	106.2	97.8	0.29%	8.94%

* 아파트 규모구분은 전용면적 기준, 분양가격은 공급면적 기준으로 작성

** 월별 평균 분양가격은 공표직전 12개월 간(작성기준월 포함)의 자료를 평균하여 작성

(단위: 천원/m², 2014=100)

구분	60㎡초과 85㎡이하			변동		
	'15. 10	'15. 9	'14. 10	전월대비	전년동월대비	
강 원	분양가격	2,212	2,206	2,028	6	184
	분양가격지수	113.8	113.4	104.3	0.28%	9.08%
충 북	분양가격	2,033	1,993	2,041	40	-8
	분양가격지수	97.6	95.6	98.0	2.01%	-0.41%
충 남	분양가격	2,101	2,103	2,095	-2	7
	분양가격지수	99.8	99.9	99.4	-0.09%	0.32%
전 북	분양가격	2,056	2,092	2,055	-36	1
	분양가격지수	100.1	101.8	100.0	-1.71%	0.03%
전 남	분양가격	1,922	1,892	1,740	29	182
	분양가격지수	109.8	108.1	99.5	1.56%	10.43%
경 북	분양가격	2,145	2,120	2,050	25	95
	분양가격지수	100.7	99.5	96.2	1.18%	4.65%
경 남	분양가격	2,305	2,420	2,072	-115	233
	분양가격지수	104.3	109.6	93.8	-4.76%	11.26%
제 주	분양가격	2,225	2,225	2,337	0	-112
	분양가격지수	95.0	95.0	99.8	0.00%	-4.78%
평균	분양가격	2,125	2,131	2,052	-6	73
	분양가격지수	102.3	102.6	98.8	-0.30%	3.54%

* 아파트 규모구분은 전용면적 기준, 분양가격은 공급면적 기준으로 작성

** 월별 평균 분양가격은 공표직전 12개월 간(작성기준월 포함)의 자료를 평균하여 작성

(단위: 천원/m², 2014=100)

구분	85m ² 초과 102m ² 이하			변동		
	'15. 10	'15. 9	'14. 10	전월대비	전년동월대비	
강 원	분양가격	2,061	2,061	2,589	0	-528
	분양가격/차수	109.7	109.7	137.7	0.00%	-20.38%
충 북	분양가격	2,102	2,072	-	30	-
	분양가격/차수	90.0	88.7	-	1.44%	-
충 남	분양가격	2,743	2,743	2,752	0	-9
	분양가격/차수	99.9	99.9	100.2	0.00%	-0.33%
전 북	분양가격	2,377	2,405	2,290	-28	88
	분양가격/차수	103.8	105.1	100.0	-1.17%	3.83%
전 남	분양가격	2,262	-	-	-	-
	분양가격/차수	-	-	-	-	-
경 북	분양가격	2,308	2,302	2,134	6	174
	분양가격/차수	108.1	107.8	100.0	0.27%	8.14%
경 남	분양가격	2,890	2,790	2,460	100	430
	분양가격/차수	114.1	110.2	97.1	3.57%	17.50%
제 주	분양가격	2,583	2,583	-	0	-
	분양가격/차수	-	-	-	-	-
평균	분양가격	2,416	2,422	2,445	-7	-29
	분양가격/차수	104.1	104.4	105.4	-0.27%	-1.19%

* 아파트 규모구분은 전용면적 기준, 분양가격은 공급면적 기준으로 작성

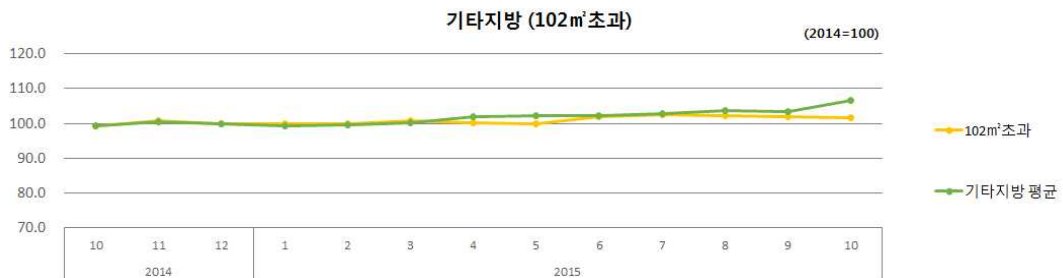
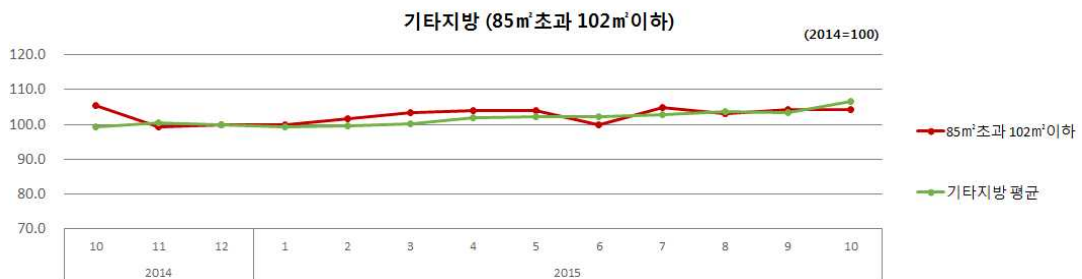
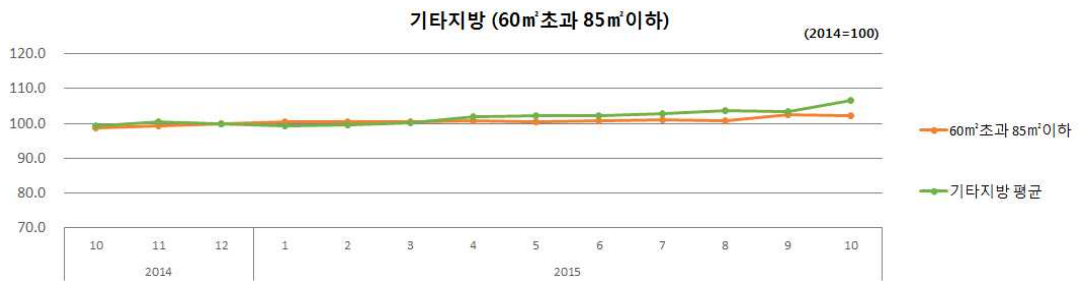
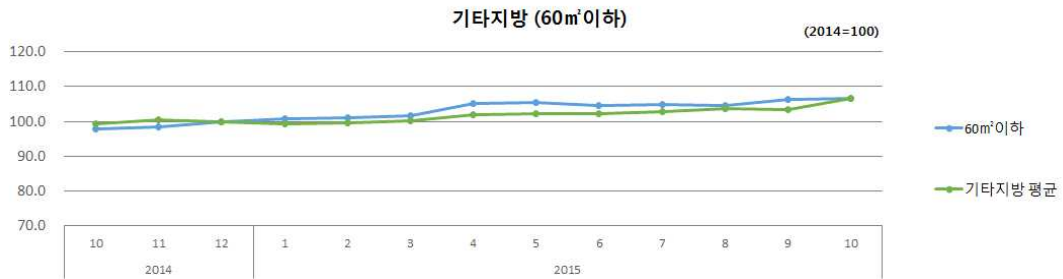
** 월별 평균 분양가격은 공표직전 12개월 간(작성기준월 포함)의 자료를 평균하여 작성

(단위: 천원/m², 2014=100)

구분	102m ² 초과			변동		
	'15. 10	'15. 9	'14. 10	전월대비	전년동월대비	
강 원	분양가격	2,171	2,129	2,018	42	153
	분양가격/차수	107.6	105.5	100.0	1.95%	7.57%
충 북	분양가격	2,369	2,630	-	-261	-
	분양가격/차수	93.0	103.3	-	-9.92%	-
충 남	분양가격	2,442	2,442	2,786	0	-344
	분양가격/차수	100.4	100.4	114.6	0.00%	-12.35%
전 북	분양가격	2,250	2,118	2,137	132	113
	분양가격/차수	105.3	99.1	100.0	6.23%	5.30%
전 남	분양가격	2,292	-	-	-	-
	분양가격/차수	-	-	-	-	-
경 북	분양가격	2,222	2,242	2,246	-20	-24
	분양가격/차수	97.6	98.4	98.6	-0.88%	-1.05%
경 남	분양가격	3,014	2,803	2,609	212	406
	분양가격/차수	106.2	98.7	91.9	7.56%	15.56%
제 주	분양가격	2,574	2,574	-	0	-
	분양가격/차수	-	-	-	-	-
평균	분양가격	2,417	2,420	2,359	-3	58
	분양가격/차수	101.8	101.9	99.3	-0.12%	2.45%

* 아파트 규모구분은 전용면적 기준, 분양가격은 공급면적 기준으로 작성

** 월별 평균 분양가격은 공표직전 12개월 간(작성기준월 포함)의 자료를 평균하여 작성



□ 통계 개요 [Overview]

○ 통계명칭 : 『민간아파트 분양가격 동향』

○ 작성기관 : HUG 주택도시보증공사 (2013년 10월부터)

○ 조사목적

- 전국 민간분양아파트의 지역별 분양가격 및 분양세대수 동향 제공을 통해 국민의 주택구매 의사결정을 지원하고 부동산 경기 예측 및 아파트 공급정책 수립을 위한 정보 제공

○ 조사대상

- HUG 주택도시보증공사의 주택분양보증이 발급되고 입주자 모집승인을 받아 분양한 전국의 민간아파트 분양가격 및 분양세대수

○ 조사주기 : 월

○ 조사방법 : 분양세대수 30세대 이상 아파트 전수조사

○ 작성지표

- 전국에 신규 분양된 민간아파트의 지역별 분양세대수 및 m²당 분양 가격·분양가격 지수, 신규 분양세대수

○ 공표

- 공표일 : 익월 15일(단, 공표일이 법정 공휴일인 경우 그 익일)
- 작성기준 : 매월 말일 기준
- 공표방법 : 국가통계포털(KOSIS) 및 홈페이지(www.khug.or.kr) 게시

□ 통계 이용자 유의사항 [Notes for Users]

○ 분양가격

- 월별 평균 분양가격은 공표직전 12개월 간(작성기준월 포함)의 자료를 평균하여 작성한 것으로 전월의 단순 평균값이 아님
- 전월 기준으로 평균 분양가 산출시, 신규분양 특성 상 특정 구역의 분양가로 인한 데이터 왜곡 가능성, 충분하지 못한 표본수, 계절성의 영향 등으로 인해 민간아파트 분양가격의 동향을 파악하는데 있어 신뢰성이 떨어지는 점을 감안하여 12개월 이동평균을 사용하여 산정함
- 규모별 m²당 분양가격은 지역별 m²당 분양가격을 전용면적 기준 규모별로 데이터를 구분하여 산출하였으나 평균 분양가격의 산정방식은 동일함

○ 분양가격지수

- 월별 분양가격지수는 기준시점인 2014년 평균 분양가격을 100인 수치로 환산하여 산출한 값을 의미함
- 분양가격지수의 절대수치를 이용하여 지역 간의 분양가격을 직접 비교하는 것은 불가
- 지역 간의 가격비교는 불가하나, 지역 간 민간아파트 분양의 인기를 가늠하는 하나의 척도로 이용 가능

□ 작성 방법 [Calculation Method]

<분양가격 추정 산식>

- 하위단위지역(시·군·구) 분양가격 추정

$$P_{ht} = \frac{\sum_h \sum_i \sum_j \sum_{t-11}^t Q_{hijt} \cdot P_{hijt}}{\sum_h \sum_i \sum_j \sum_{t-11}^t Q_{hijt}}$$

P_{ht} : t월 h시군구의 m^2 당 분양가격

Q_{hijt} : t월 h시군구내 i아파트 단지의 j그룹 분양세대수

P_{hijt} : t월 h시군구내 i아파트 단지의 j그룹 m^2 당 분양가격

*그룹은 동일 아파트단지 내에서 공급면적 및 m^2 당 분양가격이 같은 세대들의 집합을 의미

- 상위단위지역(광역시·도) 분양가격 추정

$$P_{Ht} = \frac{\sum_{h=1}^N P_{ht}}{N_H}$$

P_{Ht} : t월 H시도의 m^2 당 분양가격

P_{ht} : t월 h시군구의 m^2 당 분양가격

N_H : H시도내 포함된 시군구 개수

<분양가격지수 추정 산식>

$$\theta_{Ht} = \frac{P_{Ht}}{P_{HT}} * 100$$

θ_{Ht} : H시도의 t시점 분양가격지수

P_{Ht} : H시도의 비교시점(t) 분양가격

P_{HT} : H시도의 기준시점(T) 분양가격

<신규 분양세대수 추정 산식>

$$Q_{Ht} = \sum_{h=1}^N Q_{ht}$$

Q_{Ht} : t월 H시도의 신규분양세대수

Q_{ht} : t월 h시군구의 신규분양세대수

□ 관련 용어 [Explanatory Notes]

○ 공동주택

- 구조에 의한 주택의 분류로서 대지 및 건물의 벽·복도·계단·기타 설비 등의 전부 또는 일부를 공동으로 사용하는 각 세대가 하나의 건축물 안에서 각각 독립된 주거생활을 영위할 수 있는 구조로 된 주택
- 공동주택은 아파트, 연립주택, 다세대주택이 존재
 - 아파트는 주택으로 쓰이는 층수가 5개 층 이상인 주택
 - 연립주택은 주택으로 쓰이는 1개 동의 바닥면적(지하주차장 면적을 제외)의 합계가 660제곱미터를 초과하고 층수가 4개 층 이하인 주택
 - 다세대주택은 주택으로 쓰이는 1개 동의 바닥면적(지하주차장 면적을 제외)의 합계가 660제곱미터 이하이고, 층수가 4개 층 이하인 주택(2개 이상의 동을 지하주차장으로 연결하는 경우에는 각각의 동으로 보며, 지하주차장 면적은 바닥면적에서 제외)

○ 주택분양보증

- 주택법 제16조에 의하여 사업계획승인을 얻어 건설하는 주택사업 중 일반에게 분양하는 주택이 30세대 이상인 경우 의무적으로 가입하는 보증

○ 분양가격

- 신규아파트를 소비자에게 분양할 때의 분양가격으로, 주택공급에 관한 규칙 제7조에 의하여 승인받은 입주자모집공고상의 가격을 기준으로 함
- m²당 분양가격을 평형별 분양가로 환산하기 위해 해당 기초금액에 환산 공급면적을 적용하면 대략적 분양가격 산정이 가능(1m²=0.3025평)
- 규모별 m²당 분양가격은 지역별 m²당 분양가격을 전용면적 기준 규모별로 데이터를 구분하여 산출하였으나 평균 분양가격의 산정방식은 동일함
- 규모별 m²당 분양가격 구분기준
 - 규모1 : 전용면적 60m²이하
 - 규모2 : 전용면적 60m²초과 85m²이하
 - 규모3 : 전용면적 85m²초과 102m²이하
 - 규모4 : 전용면적 102m²초과

○ 신규 분양세대수

- HUG 주택도시보증공사의 주택분양보증을 발급받은 주택 사업(도시형 생활주택 사업 포함)의 총 사업 세대 중, 상가·오피스텔·조합원 분양 주택을 제외한 일반 분양세대수의 총합

○ 변동(률)

- 분양가격 및 분양세대수 변동
 - 전월비 : 당월분양가격(세대수) - 전월분양가격(세대수)
 - 전년말비 : 당월분양가격(세대수) - 전년말분양가격(세대수)
 - 전년동월비 : 당월분양가격(세대수) - 전년동월분양가격(세대수)

- 분양가격지수 변동률

- 전월비 : $\frac{(\text{당월분양가격지수} - \text{전월분양가격지수})}{\text{전월분양가격지수}} \times 100$
- 전년말비 : $\frac{(\text{당월분양가격지수} - \text{전년말분양가격지수})}{\text{전년말분양가격지수}} \times 100$
- 전년동월비 : $\frac{(\text{당월분양가격지수} - \text{전년동월분양가격지수})}{\text{전년동월분양가격지수}} \times 100$

□ [부록1] 지역별 m²당 분양가격

(‘15.10월말 기준, 단위: 천원/m²)

지 역	최근 1년간 평균 분양가격				분양가격 변동			
	금월	전월	전년말	전년동월	전월비	전년말비	전년동월비	
전 국	2,674	2,621	2,597	2,568	52	76	106	
수도권	서울	5,841	5,436	6,131	5,977	406	-290	-136
	인천	3,163	3,161	3,031	3,030	2	132	133
	경기	3,138	3,128	3,140	3,145	9	-2	-7
		4,047	3,908	4,101	4,051	139	-53	-3
5대 광역시 및 세종 특별자치시	부산	3,112	2,907	2,786	2,756	206	327	356
	대구	2,682	2,681	2,496	2,542	1	186	140
	광주	2,420	2,445	2,344	2,331	-25	77	89
	대전	2,454	2,395	2,440	2,432	59	14	22
	울산	3,053	2,788	2,690	2,610	266	364	443
	세종	2,642	2,636	2,589	2,579	6	53	63
		2,727	2,642	2,558	2,542	85	170	186
기 타 지 방	강원	2,167	2,154	1,925	2,006	13	241	161
	충북	2,032	1,998	2,040	1,975	34	-8	57
	충남	2,099	2,099	2,114	2,066	-0	-15	32
	전북	2,054	2,083	1,991	1,991	-28	63	64
	전남	1,925	1,889	1,750	1,740	35	175	184
	경북	2,148	2,126	2,128	2,050	22	20	97
	경남	2,291	2,404	2,218	2,082	-113	73	209
	제주	2,232	2,232	2,341	2,337	0	-109	-104
		2,118	2,123	2,063	2,031	-5	55	88

* 월별 평균분양가격은 공표직전 12개월 간(작성기준월 포함)의 자료를 평균하여 작성

** 본 자료는 HUG 주택도시보증공사의 분양보증서 발급일을 기준으로 작성되었으며, 실제 입주자모집공고일과 분양보증서 발급일 간에는 약간의 시차가 존재할 수 있음

□ [부록2] 지역별 m²당 분양가격지수

(‘15.10월말 기준, 2014=100)

지 역	분양가격지수				분양가격지수 변동률			
	금월	전월	전년말	전년동월	전월비	전년말비	전년동월비	
전 국	102.9	100.9	100.0	98.9	2.00%	2.94%	4.13%	
수도권	서울	95.3	88.7	100.0	97.5	7.47%	-4.73%	-2.27%
	인천	104.4	104.3	100.0	100.0	0.06%	4.36%	4.39%
	경기	99.9	99.6	100.0	100.2	0.30%	-0.06%	-0.23%
	98.7	95.3	100.0	98.8	3.56%	-1.30%	-0.08%	
5대 광역시 및 세종 특별자치시	부산	111.7	104.3	100.0	98.9	7.08%	11.73%	12.93%
	대구	107.4	107.4	100.0	101.8	0.04%	7.43%	5.51%
	광주	103.3	104.3	100.0	99.5	-1.01%	3.27%	3.82%
	대전	100.6	98.1	100.0	99.6	2.47%	0.56%	0.92%
	울산	113.5	103.6	100.0	97.0	9.53%	13.52%	16.99%
	세종	102.0	101.8	100.0	99.6	0.23%	2.04%	2.44%
	106.6	103.3	100.0	99.4	3.24%	6.64%	7.31%	
기 타 지 방	강원	112.5	111.9	100.0	104.2	0.59%	12.53%	8.01%
	충북	99.6	98.0	100.0	96.8	1.68%	-0.39%	2.88%
	충남	99.3	99.3	100.0	97.7	-0.01%	-0.72%	1.57%
	전북	103.2	104.6	100.0	100.0	-1.36%	3.15%	3.19%
	전남	110.0	108.0	100.0	99.5	1.87%	10.00%	10.60%
	경북	101.0	99.9	100.0	96.4	1.02%	0.95%	4.75%
	경남	103.3	108.4	100.0	93.9	-4.71%	3.27%	10.04%
	제주	95.4	95.4	100.0	99.8	0.00%	-4.65%	-4.47%
	102.7	102.9	100.0	98.4	-0.23%	2.66%	4.31%	

□ [부록3] 지역별 신규 분양세대수

(‘15.10월말 기준, 단위: 세대)

지 역		신규 분양세대수				세대수 증감		
		금월	전월	전년말	전년동월	전월비	전년말비	전년동월비
전 국		65,881	16,693	11,778	46,339	49,188	54,103	19,542
수도권	서울	2,122	1,151	0	1,273	971	2,122	849
	인천	5,412	900	0	2,597	4,512	5,412	2,815
	경기	27,486	9,315	2,326	12,898	18,171	25,160	14,588
		35,020	11,366	2,326	16,768	23,654	32,694	18,252
5대 광역시 및 세종 특별자치시	부산	2,650	230	0	4,804	2,420	2,650	-2,154
	대구	144	0	1,878	283	144	-1,734	-139
	광주	134	0	306	663	134	-172	-529
	대전	2,347	0	0	228	2,347	2,347	2,119
	울산	1,476	0	0	2,581	1,476	1,476	-1,105
	세종	1,015	1,416	760	4,863	-401	255	-3,848
	7,766	1,646	2,944	13,422	6,120	4,822	-5,656	
기 타 지 방	강원	2,607	0	0	293	2,607	2,607	2,314
	충북	3,467	274	603	1,945	3,193	2,864	1,522
	충남	2,294	168	1,501	2,529	2,126	793	-235
	전북	4,542	1,288	0	170	3,254	4,542	4,372
	전남	3,117	1,193	0	246	1,924	3,117	2,871
	경북	4,293	758	1,901	3,407	3,535	2,392	886
	경남	2,775	0	2,291	7,559	2,775	484	-4,784
	제주	0	0	212	0	0	-212	0
	23,095	3,681	6,508	16,149	19,414	16,587	6,946	

* HUG 주택도시보증공사의 주택분양보증에 발급된 주택 사업(도시형 생활주택 사업 포함)의 총 사업 세대 중, 상가오피스텔·조합원 분양 주택을 제외한 일반 분양세대수의 총합으로 산출

** 본 자료는 HUG 주택도시보증공사의 분양보증서 발급일을 기준으로 작성되었으며, 실제 입주자모집공고일과 분양보증서 발급일 간에는 약간의 시차가 존재할 수 있음

□ [부록4] 규모별 m²당 분양가격

1) 전용면적 60m²이하

(’15.10월말 기준, 단위: 천원/m²)

지 역		최근 1년간 평균 분양가격				분양가격 변동		
		금월	전월	전년말	전년동월	전월비	전년말비	전년동월비
전 국		2,665	2,606	2,553	2,565	59	112	100
수도권	서울	5,652	5,115	6,014	6,044	537	-361	-392
	인천	3,488	3,522	3,079	3,070	-34	409	417
	경기	3,126	3,103	2,902	3,025	23	224	101
		4,089	3,913	3,998	4,046	175	90	42
5대 광역시 및 세종 특별자치시	부산	2,950	2,816	2,706	2,677	134	243	273
	대구	2,614	2,614	2,514	2,433	0	99	181
	광주	2,253	2,254	2,223	2,319	-0	31	-65
	대전	2,585	2,410	2,509	2,509	175	76	76
	울산	2,422	2,335	2,248	2,595	87	174	-174
	세종	2,572	2,595	2,591	2,622	-23	-19	-50
		2,566	2,504	2,465	2,526	62	101	40
기 타 지 방	강원	2,286	2,230	1,848	1,908	56	439	378
	충북	1,919	1,882	1,938	1,885	37	-19	34
	충남	2,206	2,200	2,127	2,033	6	79	173
	전북	2,127	2,065	1,957	1,947	62	170	180
	전남	1,999	1,978	1,888	1,771	21	111	228
	경북	2,204	2,201	1,975	1,972	3	229	232
	경남	2,239	2,382	2,334	2,235	-143	-95	4
	제주	-	-	-	-	-	-	-
		2,140	2,134	2,009	1,964	6	131	176

* 아파트규모는 전용면적을 기준으로 구분, 분양가격은 공급면적을 기준으로 작성

** 월별 평균분양가격은 공표직전 12개월 간(작성기준월 포함)의 자료를 평균하여 작성

*** 본 자료는 HUG 주택도시보증공사의 분양보증서 발급일을 기준으로 작성되었으며, 실제 입주자모집공고일과 분양보증서 발급일 간에는 약간의 시차가 존재할 수 있음

2) 전용면적 60㎡초과 85㎡이하

(’15.10월말 기준, 단위: 천원/㎡)

지역		최근 1년간 평균 분양가격				분양가격 변동		
		금월	전월	전년말	전년동월	전월비	전년말비	전년동월비
전국		2,676	2,631	2,595	2,567	45	82	109
수도권	서울	5,882	5,494	6,187	5,952	388	-304	-69
	인천	3,119	3,118	3,011	3,014	1	108	105
	경기	3,239	3,188	2,988	3,040	51	251	199
		4,080	3,933	4,062	4,002	147	18	78
5대 광역시 및 세종 특별자치시	부산	2,999	2,927	2,753	2,752	72	246	247
	대구	2,696	2,689	2,497	2,543	8	200	153
	광주	2,439	2,464	2,355	2,344	-25	84	95
	대전	2,428	2,374	2,426	2,422	53	1	5
	울산	3,040	2,776	2,705	2,601	264	335	439
	세종	2,657	2,645	2,566	2,555	12	91	102
	2,710	2,646	2,551	2,536	64	159	174	
기타 지방	강원	2,212	2,206	1,944	2,028	6	267	184
	충북	2,033	1,993	2,084	2,041	40	-51	-8
	충남	2,101	2,103	2,106	2,095	-2	-5	7
	전북	2,056	2,092	2,054	2,055	-36	2	1
	전남	1,922	1,892	1,750	1,740	29	172	182
	경북	2,145	2,120	2,131	2,050	25	14	95
	경남	2,305	2,420	2,209	2,072	-115	96	233
	제주	2,225	2,225	2,341	2,337	0	-116	-112
	2,125	2,131	2,078	2,052	-6	47	73	

* 아파트규모는 전용면적을 기준으로 구분, 분양가격은 공급면적을 기준으로 작성

** 월별 평균분양가격은 공표직전 12개월 간(작성기준월 포함)의 자료를 평균하여 작성

*** 본 자료는 HUG 주택도시보증공사의 분양보증서 발급일을 기준으로 작성되었으며, 실제 입주자모집공고일과 분양보증서 발급일 간에는 약간의 시차가 존재할 수 있음

3) 전용면적 85㎡초과 102㎡이하

(’15.10월말 기준, 단위: 천원/㎡)

지역		최근 1년간 평균 분양가격				분양가격 변동		
		금월	전월	전년말	전년동월	전월비	전년말비	전년동월비
전국		2,854	2,880	2,946	2,966	-26	-92	-112
수도권	서울	5,721	5,721	6,901	6,202	0	-1,180	-481
	인천	3,545	3,520	3,385	3,385	25	160	160
	경기	3,496	3,562	3,515	3,477	-66	-20	19
		4,254	4,268	4,600	4,355	-14	-347	-101
5대 광역시 및 세종 특별자치시	부산	2,957	2,981	3,016	3,016	-24	-59	-59
	대구	2,557	2,557	2,624	2,569	0	-67	-12
	광주	-	-	2,461	2,461	-	-	-
	대전	2,461	2,461	-	-	0	-	-
	울산	2,951	2,795	2,795	2,639	156	156	312
	세종	2,644	2,645	2,628	2,583	-1	16	62
	2,714	2,688	2,705	2,654	26	9	60	
기타 지방	강원	2,061	2,061	1,879	2,589	0	182	-528
	충북	2,102	2,072	2,336	-	30	-234	-
	충남	2,743	2,743	2,745	2,752	0	-3	-9
	전북	2,377	2,405	2,290	2,290	-28	88	88
	전남	2,262	-	-	-	-	-	-
	경북	2,308	2,302	2,134	2,134	6	174	174
	경남	2,890	2,790	2,533	2,460	100	357	430
	제주	2,583	2,583	-	-	0	-	-
	2,416	2,422	2,320	2,445	-7	96	-29	

* 아파트규모는 전용면적을 기준으로 구분, 분양가격은 공급면적을 기준으로 작성

** 월별 평균분양가격은 공표직전 12개월 간(작성기준월 포함)의 자료를 평균하여 작성

*** 본 자료는 HUG 주택도시보증공사의 분양보증서 발급일을 기준으로 작성되었으며, 실제 입주자모집공고일과 분양보증서 발급일 간에는 약간의 시차가 존재할 수 있음

4) 전용면적 102m²초과

(’15.10월말 기준, 단위: 천원/m²)

지역		최근 1년간 평균 분양가격				분양가격 변동		
		금월	전월	전년말	전년동월	전월비	전년말비	전년동월비
전국		2,919	2,884	2,966	2,914	35	-47	5
수도권	서울	5,879	5,327	6,629	6,456	552	-750	-577
	인천	3,408	3,445	3,503	3,503	-37	-96	-96
	경기	3,680	3,717	3,540	3,241	-37	140	439
		4,322	4,163	4,557	4,400	159	-235	-78
5대 광역시 및 세종 특별자치시	부산	3,500	2,988	3,024	3,069	512	476	432
	대구	2,598	2,598	2,647	2,694	0	-49	-96
	광주	-	-	2,359	2,322	-	-	-
	대전	-	-	-	-	-	-	-
	울산	2,690	2,690	-	2,200	0	-	490
	세종	2,692	2,674	2,598	2,602	19	94	91
	2,870	2,737	2,657	2,577	133	213	293	
기타 지방	강원	2,171	2,129	2,018	2,018	42	153	153
	충북	2,369	2,630	2,547	-	-261	-178	-
	충남	2,442	2,442	2,432	2,786	0	10	-344
	전북	2,250	2,118	2,137	2,137	132	113	113
	전남	2,292	-	-	-	-	-	ㄷ
	경북	2,222	2,242	2,278	2,246	-20	-55	-24
	경남	3,014	2,803	2,839	2,609	212	175	406
	제주	2,574	2,574	-	-	0	-	-
	2,417	2,420	2,375	2,359	-3	42	58	

* 아파트규모는 전용면적을 기준으로 구분, 분양가격은 공급면적을 기준으로 작성

** 월별 평균분양가격은 공표직전 12개월 간(작성기준월 포함)의 자료를 평균하여 작성

*** 본 자료는 HUG 주택도시보증공사의 분양보증서 발급일을 기준으로 작성되었으며, 실제 입주자모집공고일과 분양보증서 발급일 간에는 약간의 시차가 존재할 수 있음

□ [부록5] 규모별 m²당 분양가격지수

1) 전용면적 60m²이하

(‘15.10월말 기준, 2014=100)

지 역		분양가격지수				분양가격지수 변동률		
		금월	전월	전년말	전년동월	전월비	전년말비	전년동월비
전 국		104.4	102.1	100.0	100.5	2.26%	4.38%	3.89%
수도권	서울	94.0	85.1	100.0	100.5	10.50%	-6.01%	-6.48%
	인천	113.3	114.4	100.0	99.7	-0.97%	13.28%	13.60%
	경기	107.7	106.9	100.0	104.2	0.73%	7.71%	3.34%
		102.3	97.9	100.0	101.2	4.48%	2.26%	1.05%
5대 광역시 및 세종 특별자치시	부산	109.0	104.1	100.0	98.9	4.75%	8.99%	10.20%
	대구	104.0	104.0	100.0	96.8	0.00%	3.96%	7.44%
	광주	101.4	101.4	100.0	104.3	-0.02%	1.38%	-2.82%
	대전	103.0	96.0	100.0	100.0	7.27%	3.03%	3.03%
	울산	107.7	103.9	100.0	115.5	3.73%	7.74%	-6.69%
	세종	99.3	100.2	100.0	101.2	-0.90%	-0.74%	-1.92%
		104.1	101.6	100.0	102.5	2.48%	4.09%	1.59%
기 타 지 방	강원	123.7	120.7	100.0	103.3	2.50%	23.75%	19.82%
	충북	99.0	97.1	100.0	97.2	1.98%	-0.98%	1.82%
	충남	103.7	103.4	100.0	95.6	0.29%	3.70%	8.52%
	전북	108.7	105.5	100.0	99.5	3.01%	8.69%	9.24%
	전남	105.9	104.7	100.0	93.8	1.08%	5.87%	12.86%
	경북	111.6	111.4	100.0	99.8	0.14%	11.58%	11.76%
	경남	95.9	102.1	100.0	95.8	-6.00%	-4.05%	0.18%
	제주	-	-	-	-	-	-	-
		106.5	106.2	100.0	97.8	0.29%	6.49%	8.94%

2) 전용면적 60㎡초과 85㎡이하

(‘15.10월말 기준, 2014=100)

지역		분양가격지수				분양가격지수 변동률		
		금월	전월	전년말	전년동월	전월비	전년말비	전년동월비
전국		103.1	101.4	100.0	98.9	1.73%	3.15%	4.26%
수도권	서울	95.1	88.8	100.0	96.2	7.07%	-4.92%	-1.17%
	인천	103.6	103.5	100.0	100.1	0.03%	3.57%	3.49%
	경기	108.4	106.7	100.0	101.7	1.59%	8.38%	6.55%
		100.4	96.8	100.0	98.5	3.73%	0.44%	1.96%
5대 광역시 및 세종 특별자치시	부산	108.9	106.3	100.0	99.9	2.47%	8.92%	8.98%
	대구	108.0	107.7	100.0	101.9	0.29%	8.00%	6.02%
	광주	103.6	104.6	100.0	99.5	-1.01%	3.57%	4.06%
	대전	100.0	97.9	100.0	99.8	2.24%	0.05%	0.22%
	울산	112.4	102.6	100.0	96.1	9.53%	12.36%	16.87%
	세종	103.5	103.1	100.0	99.5	0.45%	3.53%	4.00%
	106.2	103.7	100.0	99.4	2.42%	6.24%	6.85%	
기타 지방	강원	113.8	113.4	100.0	104.3	0.28%	13.75%	9.08%
	충북	97.6	95.6	100.0	98.0	2.01%	-2.45%	-0.41%
	충남	99.8	99.9	100.0	99.4	-0.09%	-0.24%	0.32%
	전북	100.1	101.8	100.0	100.0	-1.71%	0.08%	0.03%
	전남	109.8	108.1	100.0	99.5	1.56%	9.83%	10.43%
	경북	100.7	99.5	100.0	96.2	1.18%	0.65%	4.65%
	경남	104.3	109.6	100.0	93.8	-4.76%	4.35%	11.26%
	제주	95.0	95.0	100.0	99.8	0.00%	-4.96%	-4.78%
	102.3	102.6	100.0	98.8	-0.30%	2.28%	3.54%	

3) 전용면적 85㎡초과 102㎡이하

(‘15.10월말 기준, 2014=100)

지역		분양가격지수				분양가격지수 변동률		
		금월	전월	전년말	전년동월	전월비	전년말비	전년동월비
전국		96.9	97.8	100.0	100.7	-0.91%	-3.13%	-3.79%
수도권	서울	82.9	82.9	100.0	89.9	0.00%	-17.09%	-7.75%
	인천	104.7	104.0	100.0	100.0	0.72%	4.71%	4.71%
	경기	99.4	101.3	100.0	98.9	-1.86%	-0.56%	0.54%
		92.5	92.8	100.0	94.7	-0.32%	-7.53%	-2.31%
5대 광역시 및 세종 특별자치시	부산	98.0	98.9	100.0	100.0	-0.82%	-1.95%	-1.95%
	대구	97.5	97.5	100.0	97.9	0.00%	-2.54%	-0.48%
	광주	-	-	100.0	100.0	-	-	-
	대전	-	-	-	-	-	-	-
	울산	105.6	100.0	100.0	94.4	5.58%	5.58%	11.81%
	세종	100.6	100.6	100.0	98.3	-0.03%	0.62%	2.39%
	100.3	99.4	100.0	98.1	0.97%	0.34%	2.28%	
기타 지방	강원	109.7	109.7	100.0	137.7	0.00%	9.68%	-20.38%
	충북	90.0	88.7	100.0	-	1.44%	-10.01%	-
	충남	99.9	99.9	100.0	100.2	0.00%	-0.09%	-0.33%
	전북	103.8	105.1	100.0	100.0	-1.17%	3.83%	3.83%
	전남	-	-	-	-	-	-	-
	경북	108.1	107.8	100.0	100.0	0.27%	8.14%	8.14%
	경남	114.1	110.2	100.0	97.1	3.57%	14.10%	17.50%
	제주	-	-	-	-	-	-	-
	104.1	104.4	100.0	105.4	-0.27%	4.15%	-1.19%	

4) 전용면적 102m²초과

(‘15.10월말 기준, 2014=100)

지역		분양가격지수				분양가격지수 변동률		
		금월	전월	전년말	전년동월	전월비	전년말비	전년동월비
전국		98.4	97.3	100.0	98.3	1.21%	-1.57%	0.17%
수도권	서울	88.7	80.4	100.0	97.4	10.36%	-11.31%	-8.94%
	인천	97.3	98.3	100.0	100.0	-1.08%	-2.73%	-2.73%
	경기	104.0	105.0	100.0	91.6	-0.99%	3.97%	13.55%
		94.8	91.3	100.0	96.5	3.83%	-5.16%	-1.77%
5대 광역시 및 세종 특별자치시	부산	115.7	98.8	100.0	101.5	17.15%	15.74%	14.07%
	대구	98.1	98.1	100.0	101.8	0.00%	-1.86%	-3.57%
	광주	-	-	100.0	98.4	-	-	-
	대전	-	-	-	-	-	-	-
	울산	-	-	-	-	-	-	-
	세종	103.6	102.9	100.0	100.1	0.70%	3.62%	3.49%
	108.0	103.0	100.0	97.0	4.85%	8.01%	11.37%	
기타 지방	강원	107.6	105.5	100.0	100.0	1.95%	7.57%	7.57%
	충북	93.0	103.3	100.0	-	-9.92%	-6.98%	-
	충남	100.4	100.4	100.0	114.6	0.00%	0.41%	-12.35%
	전북	105.3	99.1	100.0	100.0	6.23%	5.30%	5.30%
	전남	-	-	-	-	-	-	-
	경북	97.6	98.4	100.0	98.6	-0.88%	-2.42%	-1.05%
	경남	106.2	98.7	100.0	91.9	7.56%	6.16%	15.56%
	제주	-	-	-	-	-	-	-
	101.8	101.9	100.0	99.3	-0.12%	1.76%	2.45%	