
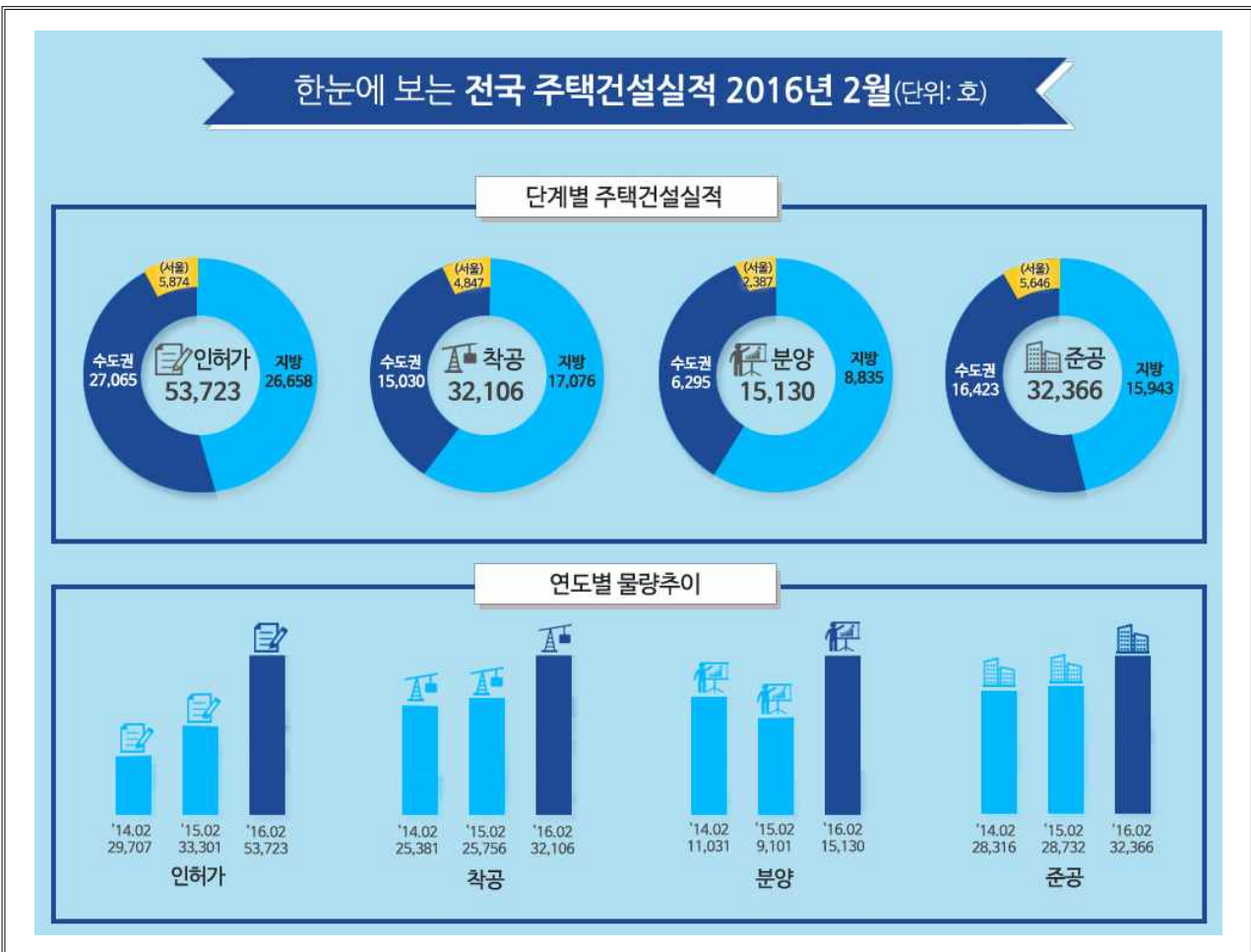
 <p>국토교통부 Ministry of Land, Infrastructure and Transport</p> <p>마이홈 포털 www.myhome.go.kr</p> <p>마이홈 콜센터 1600-1004</p> <p>마이홈 상담센터 전국 36개소</p>	<h1>보도 자료</h1>			
	배포 일시	2016. 3. 24(목) 총 10매(본문6, 붙임4)		
	담당부서	<ul style="list-style-type: none"> 주택정책과 과장 김이탁, 사무관 조성태, 주무관 이영석 ☎ (044)201-3336 		
2016년 3월 25일(금) 조간부터 보도하여 주시기 바랍니다. ※ 통신·방송·인터넷은 3. 24(목) 11:00 이후 보도 가능				

2월 주택인·허가 5.4만호, 2월 분양승인은 1.5만호



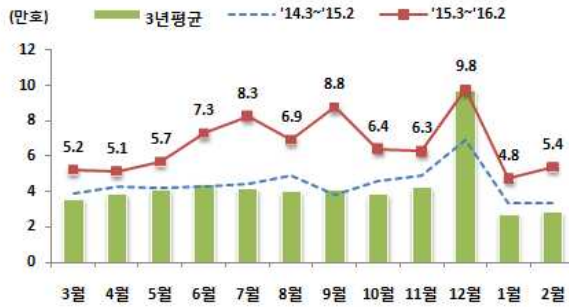
- ◆ (인허가) 2월 5.4만호, 전년동월(3.3만호)대비 61.3% 증가
- ◆ (착공) 2월 3.2만호, 전년동월(2.6만호)대비 24.7% 증가
- ◆ (분양) 2월 1.5만호, 전년동월(0.9만호)대비 66.2% 증가
- ◆ (준공) 2월 3.2만호, 전년동월(2.9만호)대비 12.6% 증가

1. 인허가 실적

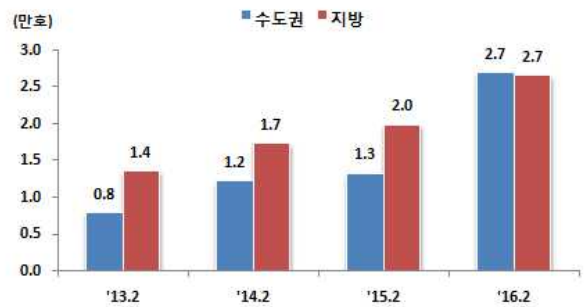
* 전체주택 대상

- (종합) 2월 주택 인허가 실적은 전국 53,723호로 전년동월대비 61.3% 증가하였으며, 누계기준으로는 52.1% 증가한 101,259호

< 월별 인허가 실적 추이 >



< 지역별 2월 인허가 실적 추이 >



- (지역별) 수도권은 27,065호, 지방은 26,658호로 전년동월대비 각각 102.5%, 33.7% 증가

(단위 : 호)

구 분	2016		2015		증감율	
	2월	1~2월	2월	1~2월	전년동월비	전년동기비
전 국	53,723	101,259	33,301	66,572	61.3%	52.1%
수도권	27,065	50,753	13,363	29,643	102.5%	71.2%
(서울)	5,874	11,460	4,541	8,187	29.4%	40.0%
(인천)	1,341	2,111	1,626	2,644	△17.5%	△20.2%
(경기)	19,850	37,182	7,196	18,812	175.8%	97.7%
지 방	26,658	50,506	19,938	36,929	33.7%	36.8%

- (유형별) 아파트는 38,679호, 아파트 외 주택은 15,044호로 전년동월 대비 각각 79.9%, 27.5% 증가

(단위 : 호)

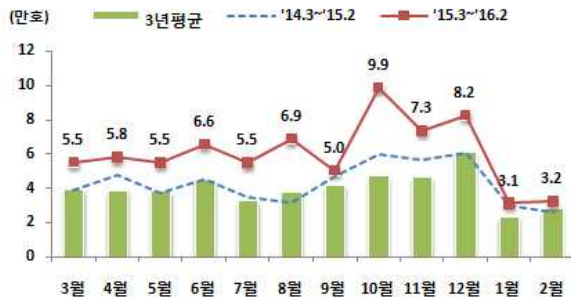
구 분	2016		2015		증감율		
	2월	1~2월	2월	1~2월	전년동월비	전년동기비	
계	53,723	101,259	33,301	66,572	61.3%	52.1%	
유형별	아파트	38,679	72,039	21,506	43,171	79.9%	66.9%
	아파트외	15,044	29,220	11,795	23,401	27.5%	24.9%

2. 착공 실적

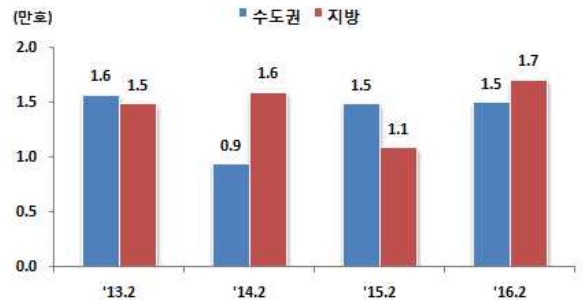
* 전체주택 대상

- (종합) 2월 주택 착공 실적은 전국 32,106호로 전년동월대비 24.7% 증가하였으며, 누계기준으로는 13.8% 증가한 63,267호

< 월별 착공 실적 추이 >



< 지역별 2월 착공 실적 추이 >



- (지역별) 수도권은 15,030호, 지방은 17,076호로 전년동월대비 각각 1.0%, 57.0% 증가

(단위 : 호)

구 분	2016		2015		증감율	
	2월	1~2월	2월	1~2월	전년동월비	전년동기비
전 국	32,106	63,267	25,756	55,575	24.7%	13.8%
수도권	15,030	27,729	14,883	25,970	1.0%	6.8%
(서울)	4,847	10,557	2,936	6,774	65.1%	55.8%
(인천)	621	1,185	514	1,303	20.8%	△9.1%
(경기)	9,562	15,987	11,433	17,893	△16.4%	△10.7%
지 방	17,076	35,538	10,873	29,605	57.0%	20.0%

- (유형별) 아파트는 18,217호, 아파트 외 주택은 13,889호로 전년동월 대비 각각 26.3%, 22.6% 증가

(단위 : 호)

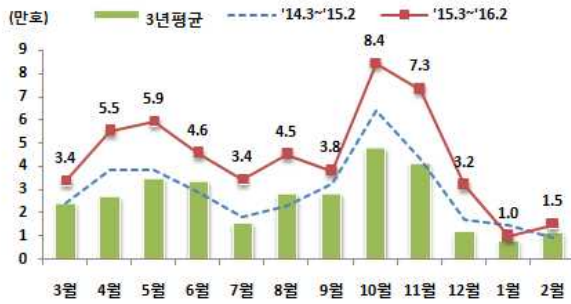
구 분	2016		2015		증감율		
	2월	1~2월	2월	1~2월	전년동월비	전년동기비	
계	32,106	63,267	25,756	55,575	24.7%	13.8%	
유형	아파트	18,217	36,908	14,429	34,258	26.3%	7.7%
	아파트외	13,889	26,359	11,327	21,317	22.6%	23.7%

3. 분양(승인) 실적

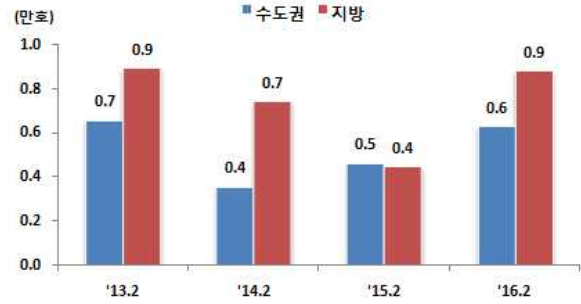
* 공동주택 대상(주택법상 입주자모집 승인 대상)

- (종합) 2월 공동주택 분양실적은 전국 15,130호로 전년동월대비 66.2% 증가하였으며, 누계기준으로는 6.0% 증가한 25,246호

< 월별 분양 실적 추이 >



< 지역별 2월 분양 실적 추이 >



- (지역별) 수도권은 6,295호, 지방은 8,835호로 전년동월대비 각각 35.9%, 97.7% 증가

(단위 : 호)

구 분	2016		2015		증감율	
	2월	1~2월	2월	1~2월	전년동월비	전년동기비
전 국	15,130	25,246	9,101	23,828	66.2%	6.0%
수도권	6,295	7,387	4,632	9,057	35.9%	△ 18.4%
(서울)	2,387	3,413	125	1,319	1809.6%	158.8%
(인천)	418	418	269	1,422	55.4%	△ 70.6%
(경기)	3,490	3,556	4,238	6,316	△ 17.6%	△ 43.7%
지 방	8,835	17,859	4,469	14,771	97.7%	20.9%

- (유형별) 일반분양은 11,220호, 임대주택은 2,674호로 전년동월대비 각각 40.2%, 143.1% 증가

(단위 : 호)

구분	2016		2015		증감율		
	2월	1~2월	2월	1~2월	전년동월비	전년동기비	
전국	15,130	25,246	9,101	23,828	66.2%	6.0%	
유 형 별	일반분양	11,220	19,206	8,001	21,103	40.2%	△ 9.0%
	임대주택	2,674	3,198	1,100	1,620	143.1%	97.4%
	조합원분*	1,236	2,842	0	1,105	순증	157.2%

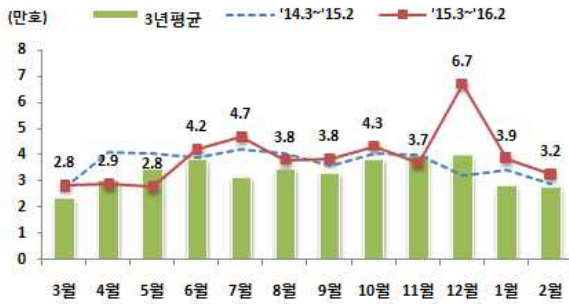
* 재건축, 재개발, 지역주택조합 등의 사업에서 조합원에 공급되는 물량

4. 준공(입주) 실적

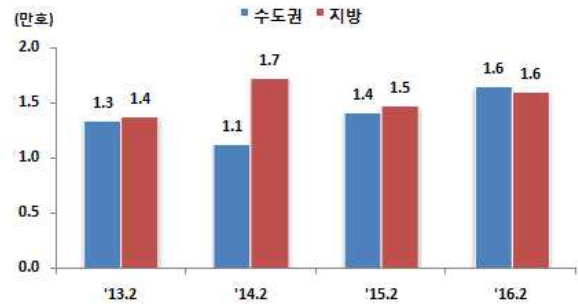
* 전체주택 대상

- (종합) 2월 주택 준공 실적은 전국 32,366호로 전년동월대비 12.6% 증가하였으며, 누계기준으로는 13.0% 증가한 70,973호

< 월별 준공 실적 추이 >



< 지역별 2월 준공 실적 추이 >



- (지역별) 수도권은 16,423호, 지방은 15,943호로 전년동월대비 각각 16.7%, 8.7% 증가

(단위 : 호)

구 분	2016		2015		증감율	
	2월	1~2월	2월	1~2월	전년동월비	전년동기비
전 국	32,366	70,973	28,732	62,785	12.6%	13.0%
수도권	16,423	34,049	14,070	26,185	16.7%	30.0%
(서울)	5,646	13,893	3,909	9,340	44.4%	48.7%
(인천)	567	1,279	749	1,638	△24.3%	△21.9%
(경기)	10,210	18,877	9,412	15,207	8.5%	24.1%
지 방	15,943	36,924	14,662	36,600	8.7%	0.9%

- (유형별) 아파트는 19,989호, 아파트 외 주택은 12,377호로 전년동월 대비 각각 19.1%, 3.6% 증가

(단위 : 호)

구 분	2016		2015		증감율		
	2월	1~2월	2월	1~2월	전년동월비	전년동기비	
계	32,366	70,973	28,732	62,785	12.6%	13.0%	
유형별	아파트	19,989	43,211	16,788	36,742	19.1%	17.6%
	아파트외	12,377	27,762	11,944	26,043	3.6%	6.6%

【붙임1】 '16.2월 주택 건설 인허가 실적(전체주택)

【붙임2】 '16.2월 주택 착공 실적(전체주택)

【붙임3】 '16.2월 분양(승인)실적(공동주택)

【붙임4】 '16.2월 주택 준공 실적(전체주택)

※ 주택건설(착공, 준공, 분양) 실적 과거('05년~'10년) 시계열자료가 국토교통통계누리(stat.molit.go.kr)를 통해서 확대 공개됩니다.

* 주택 인·허가 실적은 '90년 실적부터 시계열자료 공개 중



이 보도자료와 관련하여 보다 자세한 내용이나 취재를 원하시면 국토교통부 주택정책과 조성태 사무관(☎ 044-201-3336)에게 연락주시기 바랍니다.

(단위 : 호)

구 분	당 월 기 준					누 계 기 준		
	'16.2월	'15.2월	전년동월 대비증감	3년평균 ('13~'15)	3년평균 대비증감	'16.1~2월	'15.1~2월	전년동기 대비증감
전 국	53,723	33,301	61.3%	28,200	90.5%	101,259	66,572	52.1%
수도권	27,065	13,363	102.5%	11,221	141.2%	50,753	29,643	71.2%
서울	5,874	4,541	29.4%	3,544	65.7%	11,460	8,187	40.0%
인천	1,341	1,626	△17.5%	1,183	13.4%	2,111	2,644	△20.2%
경기	19,850	7,196	175.8%	6,494	205.7%	37,182	18,812	97.7%
지방소계	26,658	19,938	33.7%	16,978	57.0%	50,506	36,929	36.8%
5대광역시	5,535	3,898	42.0%	3,758	47.3%	14,135	8,187	72.7%
부산	3,902	1,150	239.3%	1,233	216.5%	7,605	3,970	91.6%
대구	254	274	△7.3%	406	△37.4%	1,582	1,186	33.4%
광주	589	624	△5.6%	296	99.0%	979	737	32.8%
대전	557	1,082	△48.5%	429	29.8%	996	1,293	△23.0%
울산	233	768	△69.7%	1,394	△83.3%	2,973	1,001	197.0%
기타지방	21,123	16,040	31.7%	13,220	59.8%	36,371	28,742	26.5%
세종	896	1,574	△43.1%	899	△0.3%	926	1,807	△48.8%
강원	520	906	△42.6%	965	△46.1%	3,136	1,736	80.6%
충북	3,804	744	411.3%	1,281	197.0%	5,207	2,134	144.0%
충남	2,327	4,155	△44.0%	2,645	△12.0%	4,345	8,437	△48.5%
전북	1,239	1,057	17.2%	820	51.1%	3,425	2,461	39.2%
전남	2,698	424	536.3%	1,620	66.5%	3,367	890	278.3%
경북	3,617	2,068	74.9%	1,364	165.2%	4,380	3,775	16.0%
경남	4,884	4,595	6.3%	3,025	61.5%	9,213	5,860	57.2%
제주	1,138	517	120.1%	602	89.0%	2,372	1,642	44.5%

(단위 : 호)

구 분	당 월 기 준					누 계 기 준		
	'16.2월	'15.2월	전년동월 대비증감	3년평균 ('13~'15)	3년평균 대비증감	'16.1~2월	'15.1~2월	전년동기 대비증감
전 국	32,106	25,756	24.7%	27,253	17.8%	63,267	55,575	13.8%
수도권	15,030	14,883	1.0%	13,346	12.6%	27,729	25,970	6.8%
서울	4,847	2,936	65.1%	3,504	38.3%	10,557	6,774	55.8%
인천	621	514	20.8%	692	△10.3%	1,185	1,303	△9.1%
경기	9,562	11,433	△16.4%	9,149	4.5%	15,987	17,893	△10.7%
지방소계	17,076	10,873	57.0%	13,907	22.8%	35,538	29,605	20.0%
5대광역시	2,838	3,030	△6.3%	4,682	△39.4%	9,991	7,730	29.2%
부산	1,903	790	140.9%	1,973	△3.5%	3,702	1,965	88.4%
대구	△119	324	△136.7%	1,135	△110.5%	1,966	2,819	△30.3%
광주	666	158	321.5%	721	△7.6%	2,915	465	526.9%
대전	175	273	△35.9%	179	△2.2%	411	836	△50.8%
울산	213	1,485	△85.7%	673	△68.4%	997	1,645	△39.4%
기타지방	14,238	7,843	81.5%	9,225	54.3%	25,547	21,875	16.8%
세종	42	228	△81.6%	781	△94.6%	103	1,415	△92.7%
강원	950	731	30.0%	860	10.5%	2,335	1,118	108.9%
충북	409	678	△39.7%	997	△59.0%	777	2,980	△73.9%
충남	595	1,606	△63.0%	1,519	△60.8%	4,450	3,565	24.8%
전북	1,077	278	287.4%	1,151	△6.4%	1,689	889	90.0%
전남	646	834	△22.5%	632	2.2%	1,517	2,168	△30.0%
경북	1,956	1,473	32.8%	1,635	19.6%	3,631	4,191	△13.4%
경남	7,469	1,478	405.3%	1,246	499.4%	8,429	3,136	168.8%
제주	1,094	537	103.7%	405	170.1%	2,616	2,413	8.4%

붙임 3

'16. 2월 주택 분양(승인) 실적(공동주택)

(단위 : 호)

구 분	당 월 기 준					누 계 기 준		
	'16.2월	'15.2월	전년동월 대비증감	3년평균 ('13~'15)	3년평균 대비증감	'16.1~2월	'15.1~2월	전년동기 대비증감
전 국	15,130	9,101	66.2%	11,896	27.2%	25,246	23,828	6.0%
수도권	6,295	4,632	35.9%	4,933	27.6%	7,387	9,057	△18.4%
서울	2,387	125	1809.6%	617	286.9%	3,413	1,319	158.8%
인천	418	269	55.4%	170	145.9%	418	1,422	△70.6%
경기	3,490	4,238	△17.6%	4,146	△15.8%	3,556	6,316	△43.7%
지방소계	8,835	4,469	97.7%	6,963	26.9%	17,859	14,771	20.9%
5대광역시	2,191	1,033	112.1%	3,045	△28.0%	4,125	3,826	7.8%
부산	1,246	448	178.1%	1,724	△27.7%	1,285	690	86.2%
대구	314	0	순증	685	△54.2%	1,712	1,791	△4.4%
광주	44	281	△84.3%	345	△87.2%	506	281	80.1%
대전	84	304	△72.4%	291	△71.1%	84	304	△72.4%
울산	503	0	순증	0	순증	538	760	△29.2%
기타지방	6,644	3,436	93.4%	3,918	69.6%	13,734	10,945	25.5%
세종	0	0	-	543	순감	0	0	-
강원	0	418	순감	139	순감	2,297	418	449.5%
충북	0	164	순감	431	순감	651	865	△24.7%
충남	538	199	170.4%	408	31.9%	3,247	3,227	0.6%
전북	734	0	순증	443	65.7%	1,062	0	순증
전남	814	538	51.3%	179	354.7%	968	538	79.9%
경북	1,829	1,714	6.7%	1,228	48.9%	2,157	3,996	△46.0%
경남	2,729	34	7926.5%	313	771.9%	3,320	1,366	143.0%
제주	0	369	순감	233	순감	32	535	△94.0%

붙임 4

'16. 2월 주택 준공 실적(전체 주택)

(단위 : 호)

구 분	당 월 기 준					누 계 기 준		
	'16.2월	'15.2월	전년동월 대비증감	3년평균 ('13~'15)	3년평균 대비증감	'16.1~2월	'15.1~2월	전년동기 대비증감
전 국	32,366	28,732	12.6%	28,050	15.4%	70,973	62,785	13.0%
수도권	16,423	14,070	16.7%	12,865	27.7%	34,049	26,185	30.0%
서울	5,646	3,909	44.4%	4,268	32.3%	13,893	9,340	48.7%
인천	567	749	△24.3%	1,070	△47.0%	1,279	1,638	△21.9%
경기	10,210	9,412	8.5%	7,527	35.6%	18,877	15,207	24.1%
지방소계	15,943	14,662	8.7%	15,186	5.0%	36,924	36,600	0.9%
5대광역시	2,792	5,338	△47.7%	6,641	△58.0%	7,953	12,599	△36.9%
부산	830	1,022	△18.8%	1,943	△57.3%	2,078	3,348	△37.9%
대구	1,013	774	30.9%	712	42.3%	3,523	3,138	12.3%
광주	215	1,180	△81.8%	927	△76.8%	1,081	2,867	△62.3%
대전	546	389	40.4%	1,244	△56.1%	896	1,001	△10.5%
울산	188	1,973	△90.5%	1,814	△89.6%	375	2,245	△83.3%
기타지방	13,151	9,324	41.0%	8,545	53.9%	28,971	24,001	20.7%
세종	848	1,364	△37.8%	827	2.5%	1,652	3,760	△56.1%
강원	909	354	156.8%	252	260.7%	1,329	711	86.9%
충북	1,461	328	345.4%	576	153.6%	3,415	867	293.9%
충남	1,043	923	13.0%	812	28.4%	4,567	1,893	141.3%
전북	1,439	957	50.4%	901	59.7%	2,948	3,733	△21.0%
전남	475	792	△40.0%	1,563	△69.6%	1,309	2,724	△51.9%
경북	5,471	2,678	104.3%	1,875	191.8%	7,135	3,593	98.6%
경남	687	1,285	△46.5%	1,097	△37.4%	4,947	5,347	△7.5%
제주	818	643	27.2%	642	27.4%	1,669	1,373	21.6%